

Veranstaltungskalender

Wenn Sie neue Einträge erfassen oder Bestehende bearbeiten möchten, können Sie [hier](#) klicken.

Bei Fragen zur Erfassung oder Ihrem Login steht das guidle Team Ihnen gerne direkt zur Verfügung unter [041 766 95 95](tel:0417669595) oder per Mail an support@guidle.com.

Falls Sie Einträge haben, welche Sie vor Februar 2026 erfasst haben und diese anpassen möchten, können Sie sich bei der Abteilung Präsidiales melden info@rueti.ch.

<u>August 2026</u>						
<u>MO</u>	<u>DI</u>	<u>MI</u>	<u>DO</u>	<u>FR</u>	<u>SA</u>	<u>SO</u>
<u>27</u>	<u>28</u>	<u>29</u>	<u>30</u>	<u>31</u>	<u>1</u>	<u>2</u>
<u>3</u>	<u>4</u>	<u>5</u>	<u>6</u>	<u>7</u>	<u>8</u>	<u>9</u>
<u>10</u>	<u>11</u>	<u>12</u>	<u>13</u>	<u>14</u>	<u>15</u>	<u>16</u>
<u>17</u>	<u>18</u>	<u>19</u>	<u>20</u>	<u>21</u>	<u>22</u>	<u>23</u>
<u>24</u>	<u>25</u>	<u>26</u>	<u>27</u>	<u>28</u>	<u>29</u>	<u>30</u>
<u>31</u>	1	2	3	4	5	6

First LEGO League mit Wettbewerb

17. August 2026, 16:30 Uhr

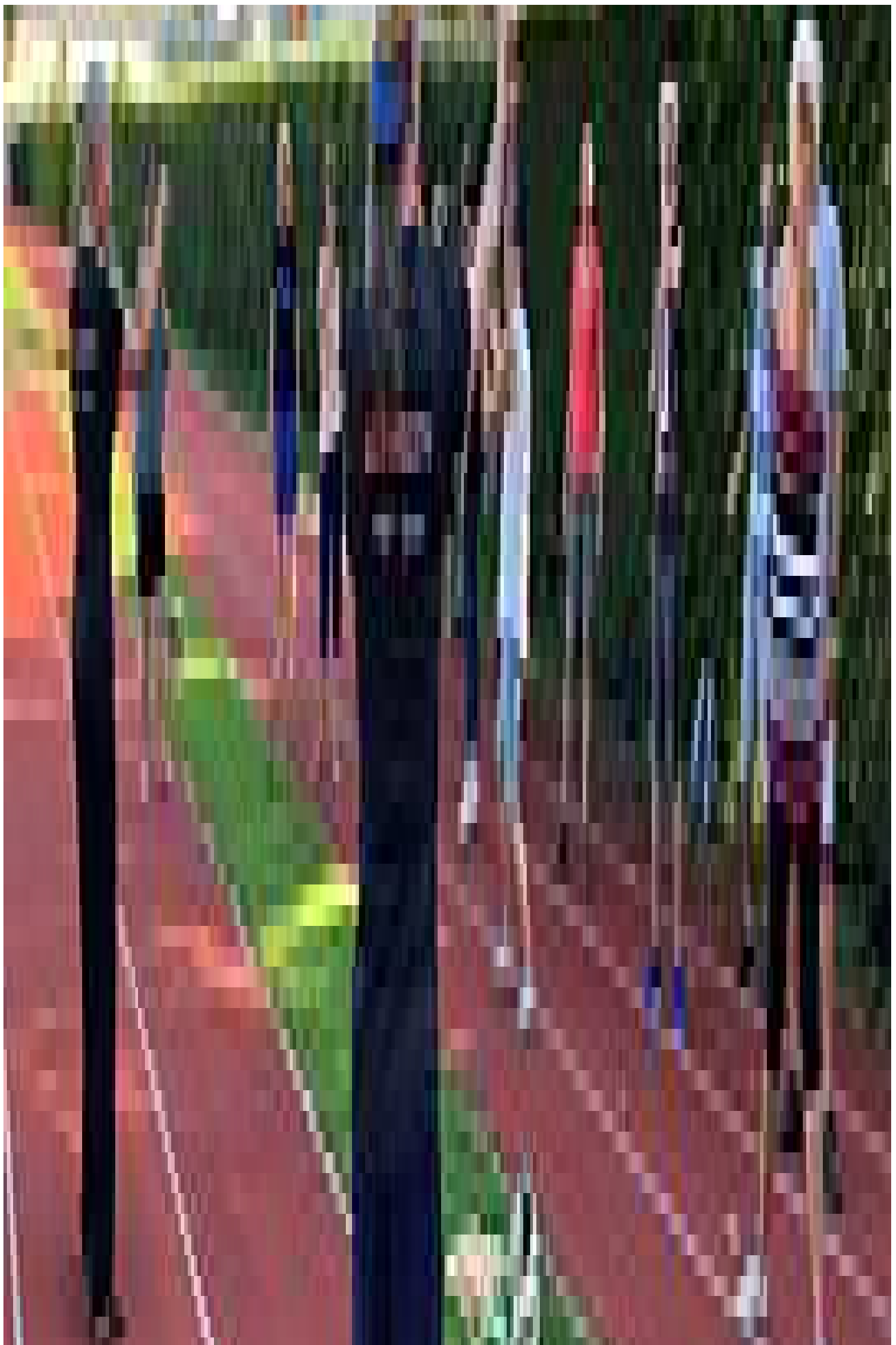
Für Kinder ab ca 6-12 Jahren

Active City Rütli - Qi Gong

17. August 2026, 18:00 bis 19:00 Uhr

Komm vorbei, probiere Qi Gong aus und tanke neue Kraft für Körper und Geist.





Active City Rüti – Padel

17. August 2026, 19:30 bis 21:00 Uhr

Komm vorbei, probiere Padel kostenlos aus und erlebe Spiel, Spass und Bewegung in einer geselligen Atmosphäre.



