

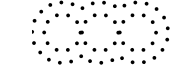


**REDUKTIONSGEBIETE  
AUTOABSTELLPLÄTZE**


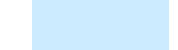
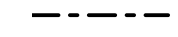
ÖV-Erschliessung

-  Bahnlinie mit Haltestelle
-  Buslinie mit Haltestelle
-  ÖV-Güteklassen gemäss GIS-ZH 300 / 500 / 750 m

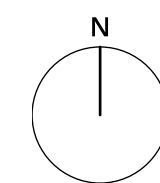
Güteklasse / Reduktion des Grenzbedarfs

-  Güteklasse A
-  Güteklasse B
-  Güteklasse C/D

Informationsinhalte

-  Wald
-  Gewässer
-  Gemeindegrenze

Massgeblicher Bedarf in % des Grenzbedarfs						
Güteklasse	Nutzer-kategorie		Beschäftigte		Besuchende/Kundschaft	
	Min.	Max.	Min.	Max.	Min.	Max.
A	40 %	60 %	20 %	30 %	30 %	60 %
B	55 %	80 %	30 %	45 %	45 %	70 %
C/D	70 %	100 %	45 %	90 %	50 %	100 %
E und Übrige	100 %	120 %	90 %	110 %	90 %	110 %



Bearbeitung: Cédric Arnold  
Das Druckdatum entspricht dem Erstellungsdatum.

Grundlagedaten  
ÖV-Güteklassen: ARE, GIS Kanton Zürich vom 18. Juli 2023  
Übersichtsplan: ARE, GIS Kanton Zürich vom 14. Oktober 2022

