

Zweckverband ehemaliges  
Spital Rüti  
c/o Cathrein Immobilien AG  
Dorfstrasse 2  
8630 Rüti

Rüti, 23. September 2021

## **RZ-T2 Machbarkeitsstudie für den Einbau von Garderoben und einer Tribüne in der Sporthalle**

---

### **Kurzbericht**

Im Dezember 2020 wurden wir mit der Machbarkeitsstudie für den Einbau von Garderoben und einer Tribüne in der Sporthalle an der Spitalstrasse in Rüti beauftragt. Als Ergänzung der mündlichen Präsentation der Studie und den Plänen, welche wir dem Präsidenten überreichten, halten wir das Fazit wie folgt fest:

#### **Ausgangslage**

Die neue Sporthalle wurde 2007 auf die vorhandenen Streifenfundamente der damaligen Traglufthalle gebaut. Die Auflage des Neubaus war, innerhalb von sieben Wochen – während der Sommerferien - eine Sporthalle in Standard Minergie-P zu realisieren. Die Bauherrschaft hat damals bewusst auf jegliche zusätzliche Infrastruktur für Sportanlässe und/oder Events verzichtet.

#### **Planungsaufgabe von Dezember 2020**

##### Garderoben:

Es ist zu prüfen, wo in der Halle oder angrenzend, Garderobenräume mit Duschen, öffentlichen WC-Anlagen und einem Bistro und realisiert werden können.

##### Tribüne:

Es ist zu prüfen, ob eine Tribüne für ca. 400 Personen in die Sporthalle eingebaut werden kann.

#### **Fazit, Idee, Vorschlag**

##### Garderoben:

In der Halle können keine Garderoben mit ergänzender Infrastruktur eingebaut werden. Es fehlen die notwendigen Fundamente, die belastet werden könnten. Aus diesem Grund und brandschutztechnisch ist eine zweigeschossige Einbaute unrealistisch. Der spezielle Hallenboden würde beschädigt und müsste nach dem Einbau aufwendig und teuer saniert werden. Es müsste mit einem langzeitigen Betriebsausfall gerechnet werden.

Wir schlagen vor, die Garderobenräume vorgelagert an die Halle zu disponieren. Ein Anbau kann realisiert werden, ohne den Betrieb der Halle zu beeinträchtigen. Wirtschaftlich und optisch der ideale Standort.

##### Tribüne

Der bestehende Hallenboden kann die Tragfähigkeit der Tribüne aufnehmen und wird beim Einbau nicht beschädigt. Die Brandschutzauflagen sind entsprechend anzupassen.

## Kostenschätzung +/- 20%

Bauvorhaben	<b>Machbarkeitsstudie Tribünen- + Garderobeneinbau</b>	Datum	31.08.2021
		Projekt	RZ T2
Bauherrschaft	c/o R. Cathrein Zweckverband Spital Rüti 8630 Rüti ZH	Tel.	055 251 00 51
		Fax	055 251 00 50
		Mobile	079 436 47 75
Architekt/Bauleitung	Beat Ernst architekt fh/sia/swb Haltbergstrasse 25 8630 Rüti ZH	Tel.	055 250 50 60
		Fax	055 250 50 69

KAG	Bezeichnung / Objekt	Total
	<b>Gesamttotal</b>	<b>2'500'000.00</b>
1	<b>Vorbereitungsarbeiten</b>	<b>8'500.00</b>
2	<b>Gebäude</b>	<b>1'745'500.00</b>
3	<b>Betriebseinrichtungen</b>	<b>360'000.00</b>
4	<b>Umgebung</b>	<b>198'000.00</b>
5	<b>Baunebenkosten</b>	<b>118'000.00</b>
9	<b>Ausstattung</b>	<b>70'000.00</b>

In Kosten nicht berücksichtigt:  
 -Bauherrenleistungen  
 -Sitzungsgelder  
 -Kapitalzinsen

Ort, Datum .....

Architekt/Bauleitung .....

KAG / Objekt / Bezeichnung		Brutto	Total
<b>Gesamttotal</b>			<b>2'500'000.00</b>
<b>Tribü.</b>			<b>235'000.00</b>
<b>Gard.</b>			<b>2'265'000.00</b>
<b>1</b>	<b>Vorbereitungsarbeiten</b>		<b>8'500.00</b>
	<b>Gard.</b>		<b>8'500.00</b>
<b>10</b>	<b>Bestandsaufnahmen, Baugrunduntersuchungen</b>		<b>1'500.00</b>
	<b>Gard.</b>		<b>1'500.00</b>
101	Bestandsaufnahmen		1'000.00
	Gard.		1'000.00
101	101 Bestandsaufnahmen	1'000.00	
	Gard.	1'000.00	
	<i>Bestandesaufnahme, Werkleitungen</i>	<i>1'000.00</i>	
104	Baugespann		500.00
	Gard.		500.00
104	104 Baugespann	500.00	
	Gard.	500.00	
<b>11</b>	<b>Räumungen, Terrainvorbereitungen</b>		<b>5'000.00</b>
	<b>Gard.</b>		<b>5'000.00</b>
112	Rückbau		5'000.00
	Gard.		5'000.00
112	112 Rückbau	5'000.00	
	Gard.	5'000.00	
	<i>Vordach, grosses Eingangstor</i>	<i>5'000.00</i>	
<b>19</b>	<b>Honorare</b>		<b>2'000.00</b>
	<b>Gard.</b>		<b>2'000.00</b>
191	Architekt		1'000.00
	Gard.		1'000.00
191	191 Architekt	1'000.00	
	Gard.	1'000.00	
	<i>Anteil Honorar</i>	<i>1'000.00</i>	
197	Spezialisten 1		1'000.00
	Gard.		1'000.00
197.0	197.0 Geometer	1'000.00	
	Gard.	1'000.00	
	<i>Kataster und Kontrolle für Baueingabe,</i>	<i>1'000.00</i>	
<b>2</b>	<b>Gebäude</b>		<b>1'745'500.00</b>
	<b>Tribü.</b>		<b>6'000.00</b>
	<b>Gard.</b>		<b>1'739'500.00</b>

Bauvorhaben	Machbarkeitsstudie Tribünen- + Garderobeneinbau	BauPlus	31.08.2021
RZ T2		KV	001
		Seite	2
KAG / Objekt / Bezeichnung		Brutto	Total
<b>20</b>	<b>Baugrube</b>		<b>11'000.00</b>
	<b>Gard.</b>		<b>11'000.00</b>
201	Baugrubenaushub		11'000.00
	Gard.		11'000.00
201	Baugrubenaushub	11'000.00	
	Gard.	11'000.00	
	<i>Aushub für Frostriegel, Humus abstossen</i>	<i>6'000.00</i>	
	<i>Dämmung, Materialersatz</i>	<i>5'000.00</i>	
<b>21</b>	<b>Rohbau 1</b>		<b>785'000.00</b>
	<b>Gard.</b>		<b>785'000.00</b>
211	Baumeisterarbeiten		215'000.00
	Gard.		215'000.00
211	Baumeisterarbeiten	150'000.00	
	Gard.	150'000.00	
	<i>Installation, Baumeisteraushub, Fundamentplatte mit</i>	<i>130'000.00</i>	
	<i>Frostriegel und Schwellenaufleger</i>		
	<i>Dämmung unter Bodenplatte</i>	<i>20'000.00</i>	
211.1	Gerüste	15'000.00	
	Gard.	15'000.00	
	<i>380 m2 x 22</i>	<i>10'000.00</i>	
	<i>Absturzsicherungen beim Aufrichten</i>	<i>5'000.00</i>	
211.4	Kanalisationen im Gebäude	50'000.00	
	Gard.	50'000.00	
	<i>Anpassung best. Kanalisation und Grundleitung, Fassung</i>		
	<i>Dachwasser, Kanalisation der neuen Nasszellen und Duschen</i>		
	<i>Kostenschätzung Schulthess und Dolder, Remo Stähli</i>	<i>50'000.00</i>	
214	Montagebau in Holz		570'000.00
	Gard.		570'000.00
214	Montagebau in Holz	570'000.00	
	Gard.	570'000.00	
	<i>Verbreiterung von 2 Fluchttüren auf neu 120 cm</i>	<i>20'000.00</i>	
	<i>Holzbau ab Bodenplatte, Wände und Dach, gemäss Offerte</i>	<i>550'000.00</i>	
	<i>Artho St. Gallenkappel, Inkl. Ausführungsplanung Holzbau</i>		
<b>22</b>	<b>Rohbau 2</b>		<b>99'000.00</b>
	<b>Gard.</b>		<b>99'000.00</b>
221	Fenster, Aussentüren, Tore		70'000.00
	Gard.		70'000.00
221.1	Fenster aus Holz-Metall	15'000.00	
	Gard.	15'000.00	
	<i>Neue Fensterbänder, 15m2 à 1000.-</i>	<i>15'000.00</i>	
221.6	Aussentüren, Tore aus Metall	50'000.00	
	Gard.	50'000.00	
	<i>Metallabschlüsse Aussenzugang Foyer, Aussenzugang</i>	<i>50'000.00</i>	
	<i>Garderobe, Aussenzugang Lager, Verbindung Garderobe zu</i>		
	<i>Halle</i>		
221.9	Metallbaufertigteile	5'000.00	
	Gard.	5'000.00	
	<i>Fensterzargen inkl. Fensterbank</i>	<i>5'000.00</i>	

Bauvorhaben	Machbarkeitsstudie Tribünen- + Garderobeneinbau	BauPlus	31.08.2021
RZ T2		KV	001
		Seite	3
KAG / Objekt / Bezeichnung		Brutto	Total
222	Spenglerarbeiten		9'000.00
	Gard.		9'000.00
222	Spenglerarbeiten	9'000.00	
	Gard.	9'000.00	
	<i>Dachrinne, Blechabschlüsse und Fallrohre vom neuen Dach</i>	<i>9'000.00</i>	
224	Bedachungsarbeiten		14'000.00
	Gard.		14'000.00
224.0	Deckungen geneigte Dächer	14'000.00	
	Gard.	14'000.00	
	<i>Fugenloses Unterdach 340 m2 x 40.-</i>	<i>14'000.00</i>	
228	Äussere Abschlüsse, Sonnenschutzanlagen		6'000.00
	Gard.		6'000.00
228	Äussere Abschlüsse, Sonnenschutzanlagen	6'000.00	
	Gard.	6'000.00	
	<i>Beschattung, Minergie A</i>	<i>6'000.00</i>	
<b>23</b>	<b>Elektroanlagen</b>		<b>105'000.00</b>
	<b>Tribü.</b>		<b>5'000.00</b>
	<b>Gard.</b>		<b>100'000.00</b>
232	Starkstrominstallationen		105'000.00
	Tribü.		5'000.00
	Gard.		100'000.00
232	Starkstrominstallationen	105'000.00	
	Tribü.	5'000.00	
	<i>Elektrifizierung Tribüne</i>	<i>5'000.00</i>	
	Gard.	100'000.00	
	<i>Bausumme geschätzt Grögli</i>	<i>100'000.00</i>	
<b>24</b>	<b>HLK-Anlagen, Gebäudeautomation</b>		<b>145'000.00</b>
	<b>Gard.</b>		<b>145'000.00</b>
242	Heizungsanlagen		85'000.00
	Gard.		85'000.00
242	Heizungsanlagen	85'000.00	
	Gard.	85'000.00	
	<i>Wärmeerzeugung mit Wärmepumpe, Wärmeverteilung mit Bodenheizung, Bausumme geschätzt Gloor</i>	<i>85'000.00</i>	
244	Lufttechnische Anlagen		60'000.00
	Gard.		60'000.00
244	Lufttechnische Anlagen	60'000.00	
	Gard.	60'000.00	
	<i>Lüftung Garderoben mit Wärmerückgewinnung, Bausumme geschätzt Gloor</i>	<i>60'000.00</i>	
<b>25</b>	<b>Sanitäranlagen</b>		<b>140'000.00</b>
	<b>Gard.</b>		<b>140'000.00</b>
25	Sanitäranlagen	140'000.00	

Bauvorhaben RZ T2	Machbarkeitsstudie Tribünen- + Garderobeneinbau	BauPlus KV Seite	31.08.2021 001 4
KAG / Objekt / Bezeichnung		Brutto	Total
	Gard. <i>Sanitäre Anlagen, Bausumme geschätzt Gloor</i>	140'000.00 <i>140'000.00</i>	
<b>27</b>	<b>Ausbau 1</b>		<b>87'500.00</b>
	<b>Gard.</b>		<b>87'500.00</b>
271	Gipserarbeiten		5'500.00
	Gard.		5'500.00
271	Gipserarbeiten	5'500.00	
	Gard. <i>Fermacellplatten spachteln und überziehen, 220m2 à 25.-</i>	5'500.00 <i>5'500.00</i>	
272	Metallbauarbeiten		40'000.00
	Gard.		40'000.00
272.1	Metallbaufertigteile	40'000.00	
	Gard. <i>Kleiderhaken, Garderobenständer, Schliessfächer</i>	40'000.00 <i>40'000.00</i>	
273	Schreinerarbeiten		36'000.00
	Gard.		36'000.00
273	Schreinerarbeiten	14'000.00	
	Gard. <i>Garderoben-Sitzbänke 40m x 300 Simse</i>	14'000.00 <i>12'000.00 2'000.00</i>	
273.0	Innentüren	22'000.00	
	Gard. <i>Innentüren EI30, 6x 1800 Innentüren 8x1300 Zuschläge Klimatüren 2x400</i>	22'000.00 <i>10'800.00 10'400.00 800.00</i>	
278	Beschriftungen, Markierungen, Signaletik		6'000.00
	Gard.		6'000.00
278	Beschriftungen, Markierungen, Signaletik	6'000.00	
	Gard.	6'000.00	
<b>28</b>	<b>Ausbau 2</b>		<b>108'000.00</b>
	<b>Gard.</b>		<b>108'000.00</b>
281	Bodenbeläge		48'000.00
	Gard.		48'000.00
281.0	Estriche (Unterlagsböden)	11'000.00	
	Gard. <i>Unterlagsboden 290 m2 à 38</i>	11'000.00 <i>11'000.00</i>	
281.1	Fugenlose Bodenbeläge	20'000.00	
	Gard. <i>Foyer, Lager, Korridor 115m2 x 180.-</i>	20'000.00 <i>20'000.00</i>	
281.2	Bodenbeläge aus Kunststoffen, Textilien und dgl.	2'000.00	
	Gard. <i>Schmutzschleuse</i>	2'000.00 <i>2'000.00</i>	
281.6	Bodenbeläge aus Platten	15'000.00	
	Gard. <i>Plattenbelag in Duschen, WC, Kiosk 100 m2 x 150.-, Epoxifugen</i>	15'000.00 <i>15'000.00</i>	

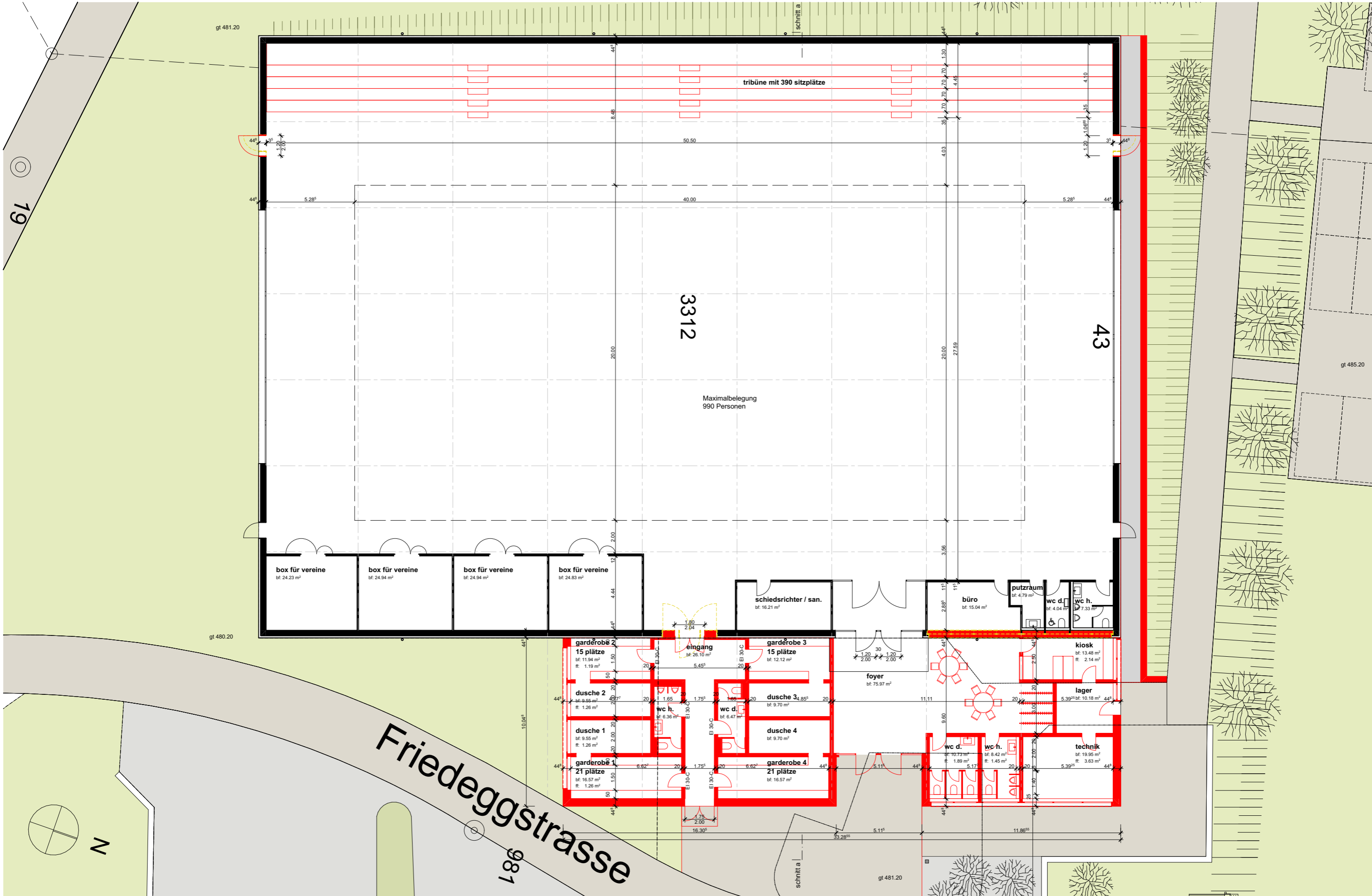
Bauvorhaben	Machbarkeitsstudie Tribünen- + Garderobeneinbau	BauPlus	31.08.2021
RZ T2		KV	001
		Seite	5
KAG / Objekt / Bezeichnung		Brutto	Total
282	Wandbeläge, Wandbekleidungen		25'000.00
	Gard.		25'000.00
282	Wandbeläge, Wandbekleidungen	25'000.00	
	Gard.	25'000.00	
	<i>Duschen und Spritzbereich Flächenabdichtung 140*180</i>	<i>25'000.00</i>	
285	Innere Oberflächenbehandlungen		26'000.00
	Gard.		26'000.00
285.1	Innere Malerarbeiten	26'000.00	
	Gard.	26'000.00	
	<i>OSB Platten farblos lackiert 900m2 x 25</i>	<i>22'500.00</i>	
	<i>gespachtelte Fermacellplatten streichen, 220 m2 x 15</i>	<i>3'500.00</i>	
	<i>Decken unbehandelt</i>		
286	Bautrocknung		5'000.00
	Gard.		5'000.00
286	Bautrocknung	5'000.00	
	Gard.	5'000.00	
287	Baureinigung		4'000.00
	Gard.		4'000.00
287	Baureinigung	4'000.00	
	Gard.	4'000.00	
<b>29</b>	<b>Honorare</b>		<b>265'000.00</b>
	<b>Tribü.</b>		<b>1'000.00</b>
	<b>Gard.</b>		<b>264'000.00</b>
291	Architekt		165'000.00
	Tribü.		1'000.00
	Gard.		164'000.00
291	Architekt	165'000.00	
	Tribü.	1'000.00	
	<i>Anteil Honorar</i>	<i>1'000.00</i>	
	Gard.	164'000.00	
	<i>Anteil Honorar</i>	<i>164'000.00</i>	
292	Bauingenieur		18'000.00
	Gard.		18'000.00
292	Bauingenieur	18'000.00	
	Gard.	18'000.00	
	<i>Honorar für Planung Kanalisation, Offerte Schulthess und Dolder</i>	<i>8'000.00</i>	
	<i>Honorar Bauing. Stahlbeton Bodenplatte inkl. Schalungs und Armierungspläne, Offerte SJB Kempter Fitze</i>	<i>4'000.00</i>	
	<i>Holzbau Statisches Konzept, Ausschreibung, Kontrolle Ausführungsplanung, Offerte SJB Kempter Fitze</i>	<i>6'000.00</i>	
293	Elektroingenieur		17'000.00
	Gard.		17'000.00
293	Elektroingenieur	17'000.00	
	Gard.	17'000.00	
	<i>Honorarofferte Grögli AG, Rapperswil, Basis</i>	<i>17'000.00</i>	

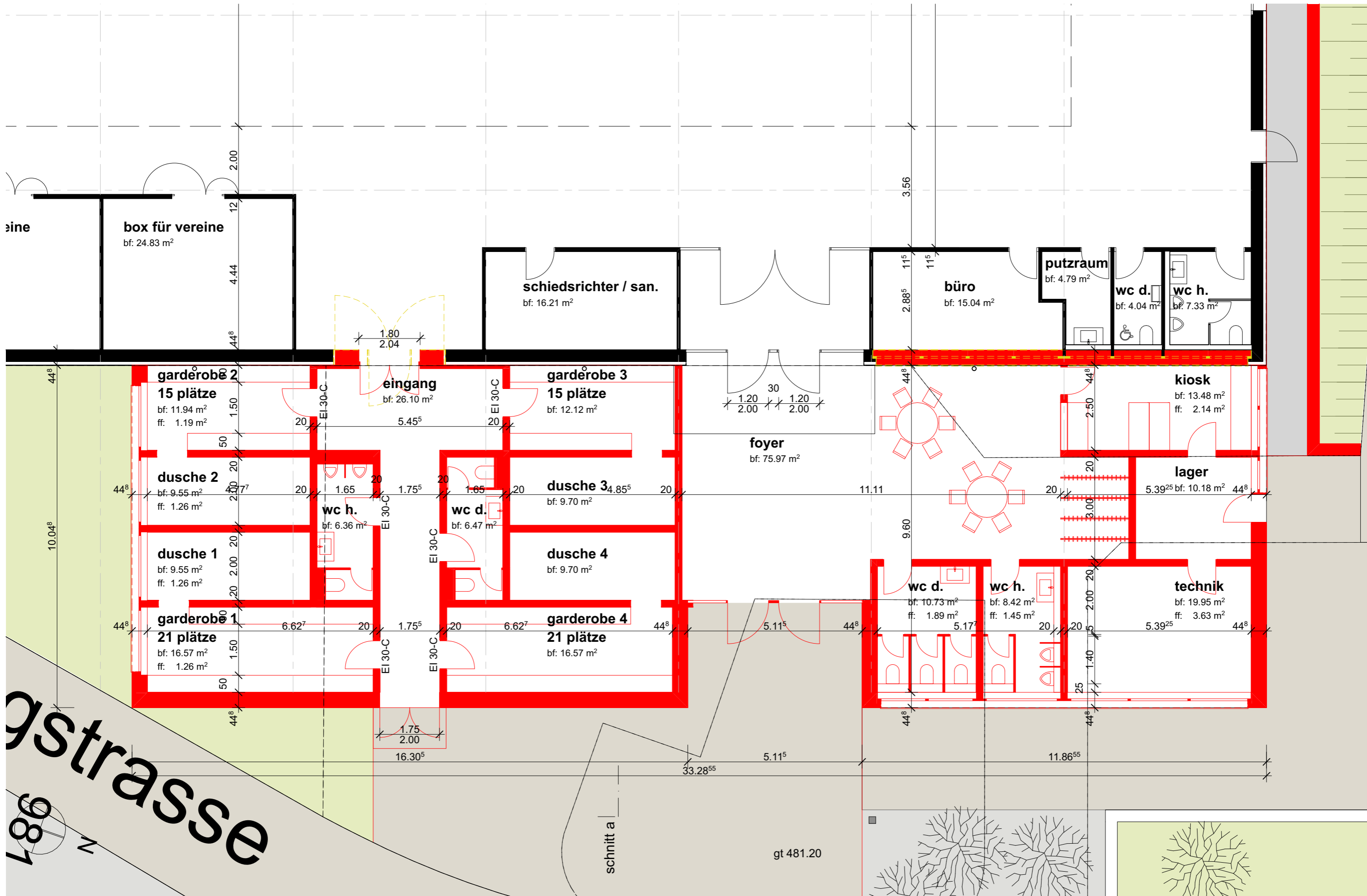
Bauvorhaben	Machbarkeitsstudie Tribünen- + Garderobeneinbau	BauPlus	31.08.2021
RZ T2		KV	001
		Seite	6
KAG / Objekt / Bezeichnung		Brutto	Total
<i>Honorarberechtigte Bausumme Fr. 100'000.-</i>			
294	HLK-Ingenieur		51'000.00
	Gard.		51'000.00
294	HLK-Ingenieur	51'000.00	
	Gard.	51'000.00	
	<i>Honorarofferte Fritz Gloor AG, Wetzikon, Basis Honorarberechtigte Bausumme Fr. 285'000.-, inkl. Zuarbeit für Minergieantrag</i>	<i>51'000.00</i>	
297	Spezialisten 1		9'000.00
	Gard.		9'000.00
297.0	Geometer	2'000.00	
	Gard.	2'000.00	
	<i>Einmessen Anbau</i>	<i>2'000.00</i>	
297.3	Bauphysiker	7'000.00	
	Gard.	7'000.00	
	<i>Antrag Minergie-P Blower-Test</i>	<i>5'000.00 2'000.00</i>	
298	Spezialisten 2		5'000.00
	Gard.		5'000.00
298.6	Energieberater	5'000.00	
	Gard.	5'000.00	
	<i>Offerte effen Ingnieure, Wohlen, Minergie A/P Tauglichkeit</i>	<i>5'000.00</i>	
<b>3</b>	<b>Betriebseinrichtungen</b>		<b>360'000.00</b>
	<b>Tribü.</b>		<b>218'000.00</b>
	<b>Gard.</b>		<b>142'000.00</b>
<b>33</b>	<b>Elektroanlagen</b>		<b>125'000.00</b>
	<b>Gard.</b>		<b>125'000.00</b>
339	Übriges		125'000.00
	Gard.		125'000.00
339.1	Photovoltaikanlage	125'000.00	
	Gard.	125'000.00	
	<i>Offerte CH-Solar, integrierte Photovoltaikanlage im Schrägdach vom Garderobenanbau, 333m2, Ertrag pro Jahr ca. 47'600 kWh Abzüglich zu erwartenden Förderbeiträge</i>	<i>150'000.00 -25'000.00</i>	
<b>36</b>	<b>Transportanlagen, Lageranlagen</b>		<b>195'000.00</b>
	<b>Tribü.</b>		<b>195'000.00</b>
367	Teleskop-Tribüne		195'000.00
	Tribü.		195'000.00
367	Teleskop-Tribüne	195'000.00	
	Tribü.	195'000.00	
	<i>Offerte Alder und Eisenhut Grösse ausgefahren 50.5x4.45 m, eingefahren 50.5x1.3 m, 390 Sitzplätze Bodenverstärkung ?</i>	<i>195'000.00</i>	
<b>37</b>	<b>Ausbau 1</b>		<b>3'000.00</b>
	<b>Gard.</b>		<b>3'000.00</b>

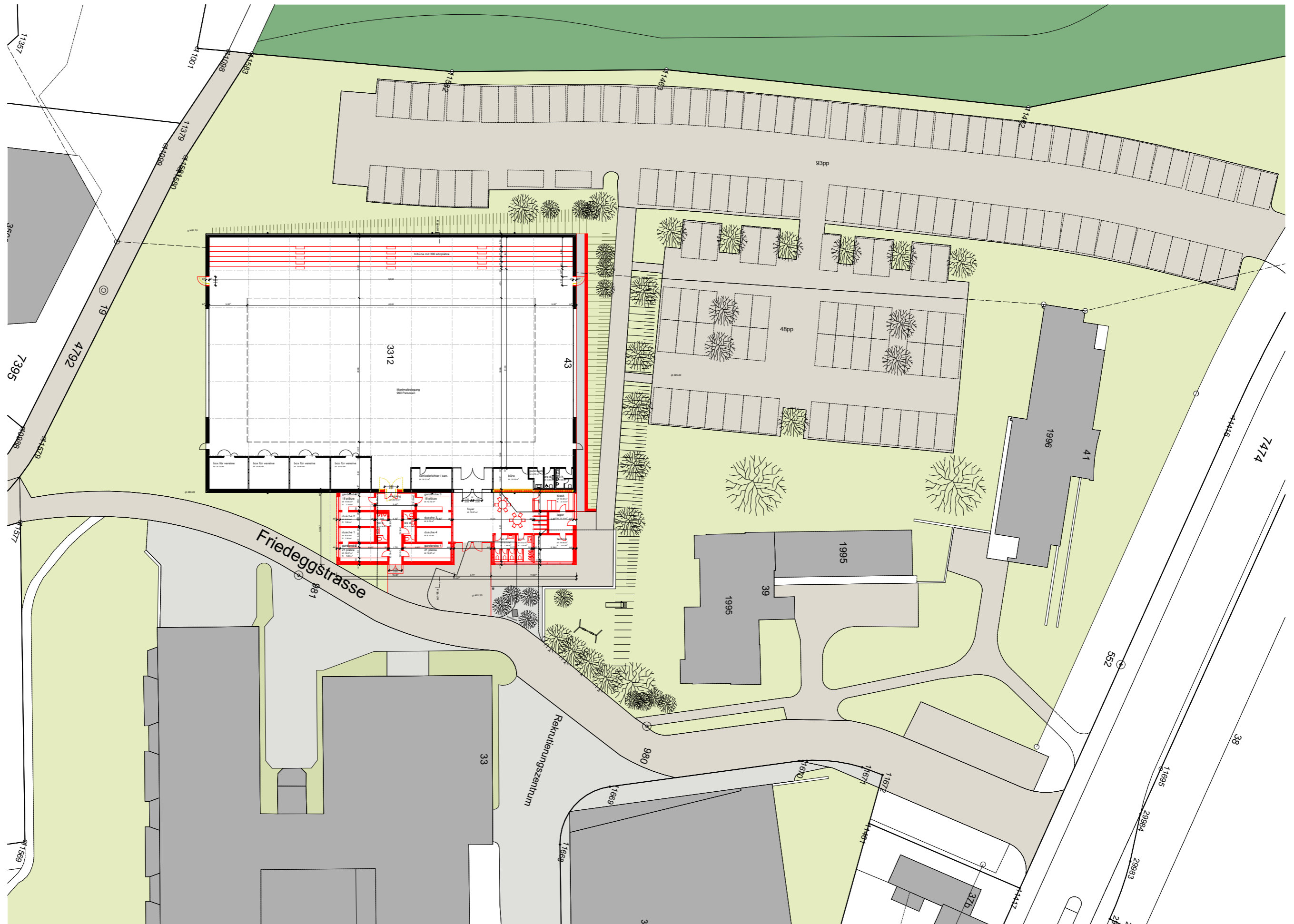
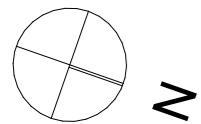
Bauvorhaben RZ T2	Machbarkeitsstudie Tribünen- + Garderobeneinbau	BauPlus KV Seite	31.08.2021 001 7
KAG / Objekt / Bezeichnung		Brutto	Total
378	Beschriftungen, Markierungen, Signaletik		3'000.00
	Gard.		3'000.00
378	Beschriftungen, Markierungen, Signaletik	3'000.00	
	Gard.	3'000.00	
<b>39</b>	<b>Honorare</b>		<b>37'000.00</b>
	<b>Tribü.</b>		<b>23'000.00</b>
	<b>Gard.</b>		<b>14'000.00</b>
391	Architekt		37'000.00
	Tribü.		23'000.00
	Gard.		14'000.00
391	Architekt	37'000.00	
	Tribü.	23'000.00	
	<i>Anteil Honorar</i>	<i>23'000.00</i>	
	Gard.	14'000.00	
	<i>Anteil Honorar</i>	<i>14'000.00</i>	
<b>4</b>	<b>Umgebung</b>		<b>198'000.00</b>
	<b>Gard.</b>		<b>198'000.00</b>
<b>41</b>	<b>Rohbau- und Ausbauarbeiten</b>		<b>45'000.00</b>
	<b>Gard.</b>		<b>45'000.00</b>
411	Baumeisterarbeiten		45'000.00
	Gard.		45'000.00
411	Baumeisterarbeiten	30'000.00	
	Gard.	30'000.00	
	<i>Stützwand entlang Turnhalle für Fluchtweg</i>	<i>30'000.00</i>	
411.4	Kanalisationen ausserhalb Gebäude	15'000.00	
	Gard.	15'000.00	
	<i>Best. Dachwasser fassen und umleiten</i>	<i>15'000.00</i>	
<b>42</b>	<b>Gartenanlagen</b>		<b>105'000.00</b>
	<b>Gard.</b>		<b>105'000.00</b>
421	Gärtnerarbeiten		105'000.00
	Gard.		105'000.00
421	Gärtnerarbeiten	105'000.00	
	Gard.	105'000.00	
	<i>Bearbeitete Fläche 450 m2 x 200</i>	<i>90'000.00</i>	
	<i>Strassenanpassung</i>	<i>15'000.00</i>	
<b>44</b>	<b>Installationen</b>		<b>25'000.00</b>
	<b>Gard.</b>		<b>25'000.00</b>
443	Elektroanlagen		25'000.00
	Gard.		25'000.00
443	Elektroanlagen	25'000.00	
	Gard.	25'000.00	

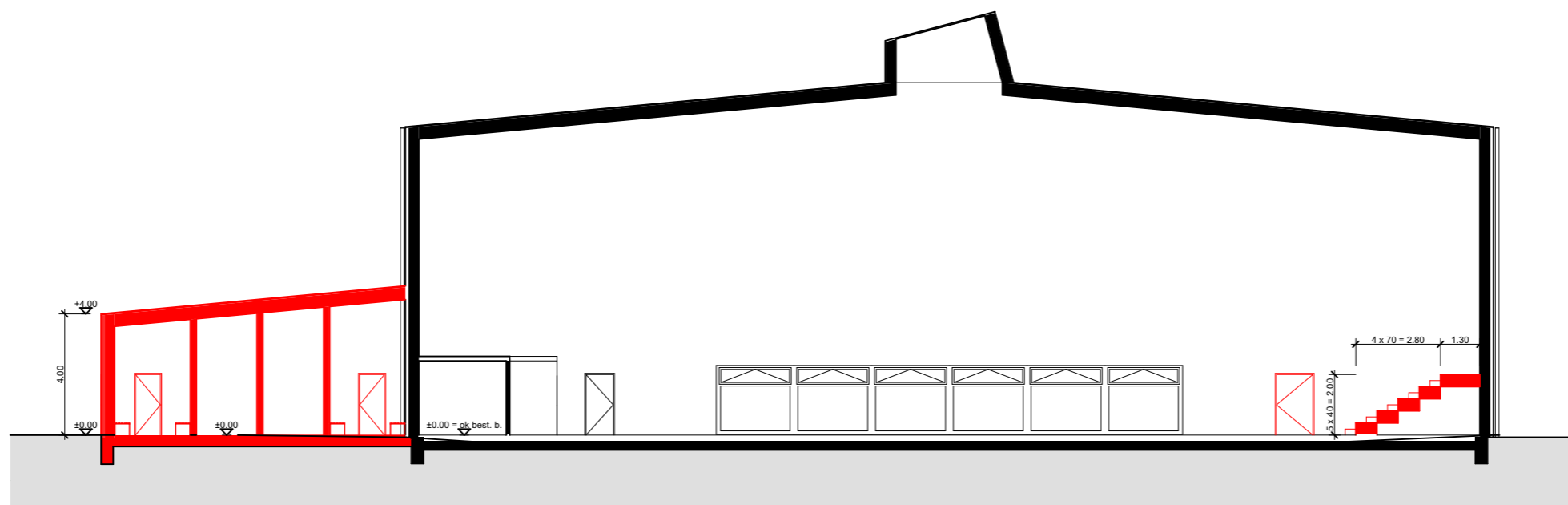
KAG / Objekt / Bezeichnung		Brutto	Total
	<i>Aussenbeleuchtung</i>	25'000.00	
<b>49</b>	<b>Honorare</b>		<b>23'000.00</b>
	<b>Gard.</b>		<b>23'000.00</b>
491	Architekt		20'000.00
	Gard.		20'000.00
491	Architekt	20'000.00	
	Gard.	20'000.00	
	<i>Anteil Honorar</i>	20'000.00	
492	Bauingenieur		3'000.00
	Gard.		3'000.00
492	Bauingenieur	3'000.00	
	Gard.	3'000.00	
<b>5</b>	<b>Baunebenkosten</b>		<b>118'000.00</b>
	<b>Tribü.</b>		<b>11'000.00</b>
	<b>Gard.</b>		<b>107'000.00</b>
<b>51</b>	<b>Bewilligungen, Gebühren</b>		<b>85'000.00</b>
	<b>Tribü.</b>		<b>9'000.00</b>
	<b>Gard.</b>		<b>76'000.00</b>
512	Anschlussgebühren		85'000.00
	Tribü.		9'000.00
	Gard.		76'000.00
512	Anschlussgebühren	85'000.00	
	Tribü.	9'000.00	
	<i>Vom Mehrwert 3.6% + MwSt.</i>	9'000.00	
	Gard.	76'000.00	
	<i>vom Mehrwert 3.6% + MwSt.</i>	76'000.00	
<b>52</b>	<b>Dokumentation und Präsentation</b>		<b>33'000.00</b>
	<b>Tribü.</b>		<b>2'000.00</b>
	<b>Gard.</b>		<b>31'000.00</b>
522	Modelle		5'000.00
	Gard.		5'000.00
522	Modelle	5'000.00	
	Gard.	5'000.00	
523	Fotos		2'000.00
	Gard.		2'000.00
523	Fotos	2'000.00	
	Gard.	2'000.00	
524	Vervielfältigungen, Plandokumente		16'000.00
	Tribü.		1'000.00

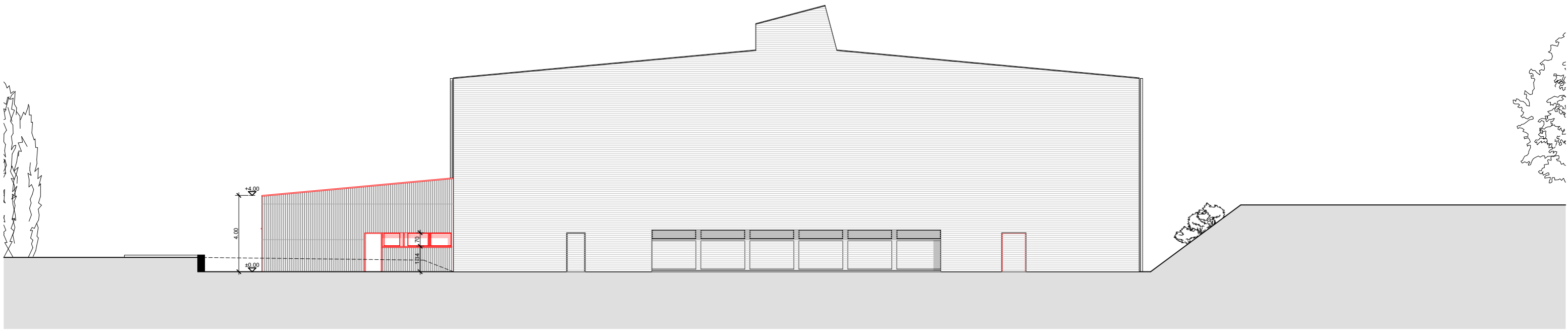
KAG / Objekt / Bezeichnung		Brutto	Total
	Gard.		15'000.00
524	Vervielfältigungen, Plandokumente	16'000.00	
	Tribü.	1'000.00	
	Gard.	15'000.00	
525	Dokumentation		10'000.00
	Tribü.		1'000.00
	Gard.		9'000.00
525	Dokumentation	10'000.00	
	Tribü.	1'000.00	
	Gard.	9'000.00	
<b>9</b>	<b>Ausstattung</b>		<b>70'000.00</b>
	<b>Gard.</b>		<b>70'000.00</b>
<b>90</b>	<b>Möbel</b>		<b>16'000.00</b>
	<b>Gard.</b>		<b>16'000.00</b>
907	Möblierung Foyer		16'000.00
	Gard.		16'000.00
907	Möblierung Foyer	16'000.00	
	Gard.	16'000.00	
	<i>Bestuhlung</i>	<i>16'000.00</i>	
<b>94</b>	<b>Kleininventar</b>		<b>50'000.00</b>
	<b>Gard.</b>		<b>50'000.00</b>
941	Einrichtung Kiosk und Lager,m Kleininventar		50'000.00
	Gard.		50'000.00
941	Einrichtung Kiosk und Lager,m Kleininventar	50'000.00	
	Gard.	50'000.00	
	<i>Annahme</i>	<i>50'000.00</i>	
<b>99</b>	<b>Honorare</b>		<b>4'000.00</b>
	<b>Gard.</b>		<b>4'000.00</b>
991	Architekt		4'000.00
	Gard.		4'000.00
991	Architekt	4'000.00	
	Gard.	4'000.00	
	<i>Anteil Honorar</i>	<i>4'000.00</i>	



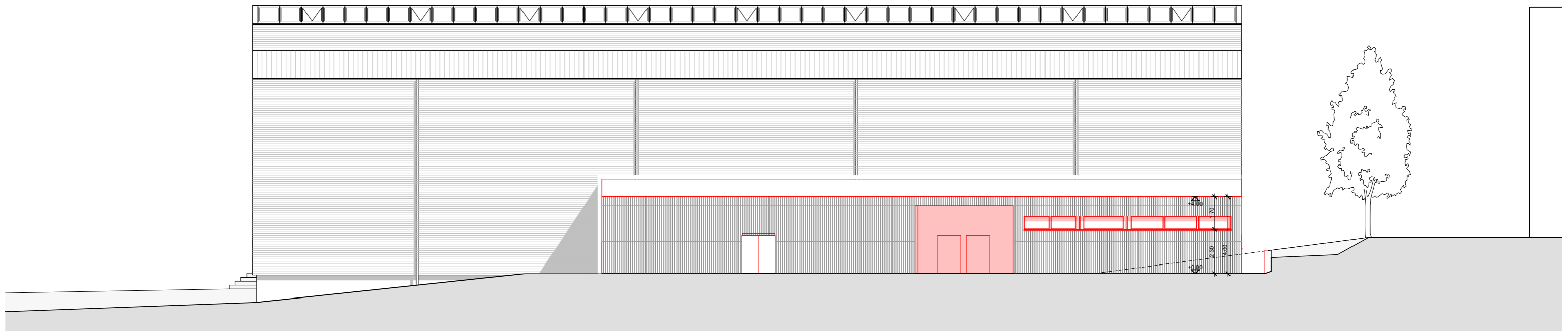




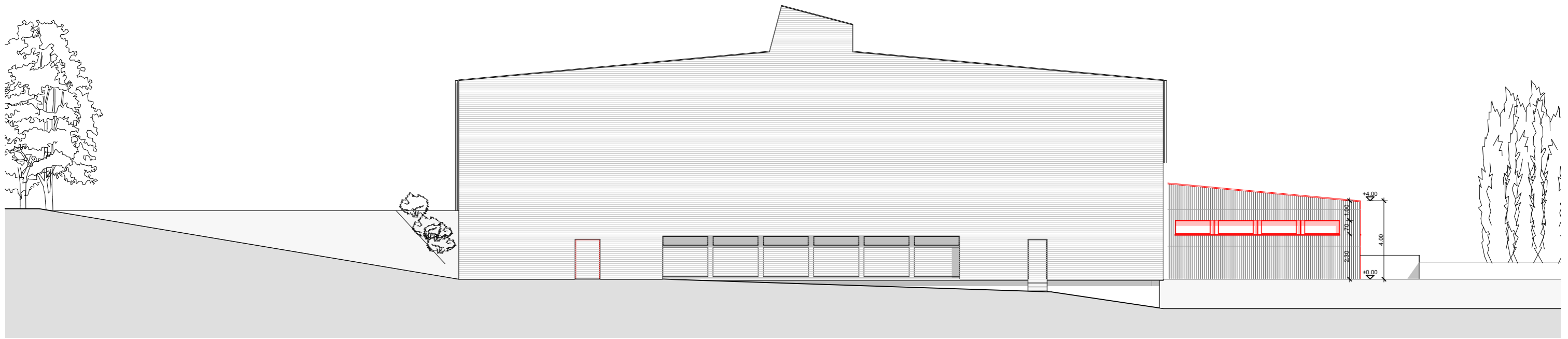




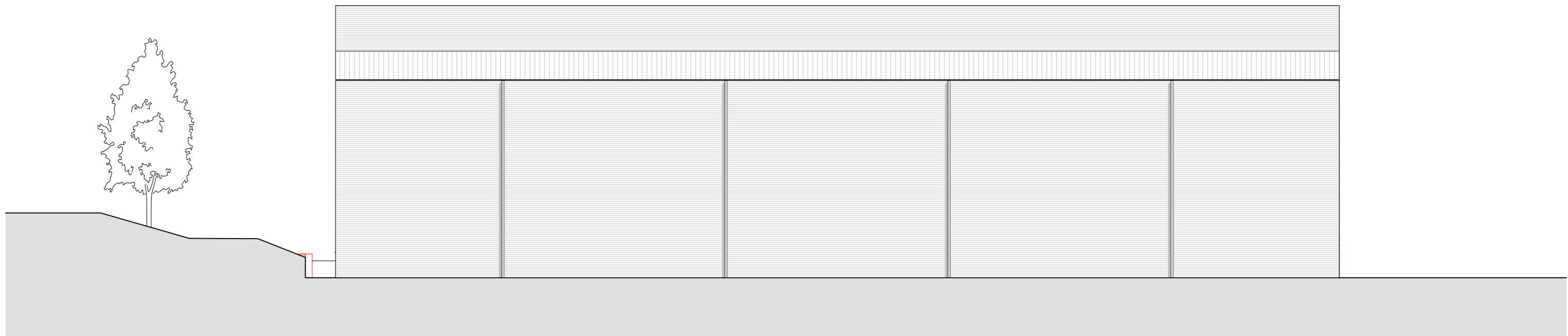
nordfassade



ostfassade



südfassade



westfassade