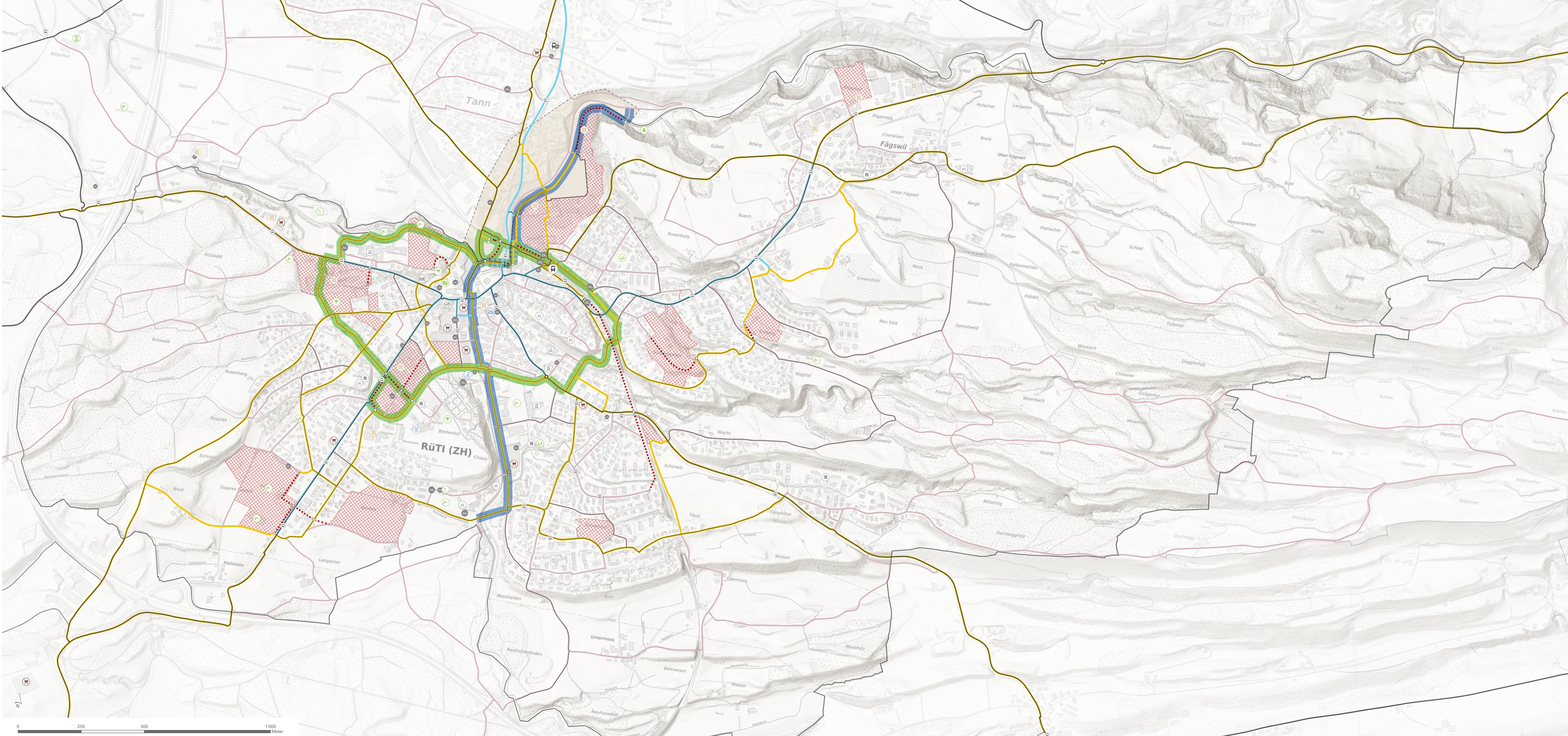


- Netzelemente Veloverkehr**
- Klassierung Velonetz**
- Bestand**
- Neu-/Umklassieren
 - Netzergänzung
- Routenart**
- Haupttrouten Fokus Komfort
 - Haupttrouten Fokus Direkt
 - Lokalnetz
- Spezielle Routen Rütli ZH**
- Veloring
 - Jonaweg
 - Veloring und Jonaweg
- Übergeordnete Verbindungen**
- Kommunale Verbindungen**
- Siedlung und Infrastruktur**
- Öffentlicher Verkehr**
- Bus
 - Zug
- Attraktoren Alltag**
- Arbeitsplatzschwerpunkt
 - Bibliothek
 - Bildungsstandort (Mittelschule, Berufsschule, Hochschule, Uni)
 - Oberstufenzentrum
 - Primarschulen
 - Kindergarten / Vorschule
 - Gemeindeverwaltung
 - Poststelle
 - Alterswohnen/-pflege
- Attraktoren Freizeit**
- Einkauf
 - Parkanlage
 - Sportanlage
 - Bad
 - Spielplatz
 - Theater Konzert Kultur
- Öffentliche Veloparkierung (Stand 2011)**
- Agglomerationsprogramm Obersee, 2. Generation
- Typ A (für mehr als 24 Velos)
 - Typ B (für 12 bis 24 Velos)
 - Typ C (für 5 bis 11 Velos)
- Weitere Informationen:**
- Perimeter Gemeindegebiet Rütli ZH
 - Perimeter Gemeindegebiet Dürnten
 - Lokale Umstrukturierungsgebiete
 - Unbebaute Bauzonen

GEMEINDE RÜTLI ZH

Velokonzept

Velonetz 1:5'000



Datum	revidiert am	kont_ges	Plangröße	Plannummer
12.06.2020	06.07.2020	idid4	59.4 / 147	1916-1