



Kanton Zürich  
Gemeinde Rüti

Revision Nutzungsplanung

# Kernzonenplan Ferrach Kernzone II a

1:1000

Festsetzung durch die Gemeindeversammlung am: 21. September 2015

Namens der Gemeindeversammlung:

Der Präsident:

Der Schreiber:

sig. Peter Luginbühl

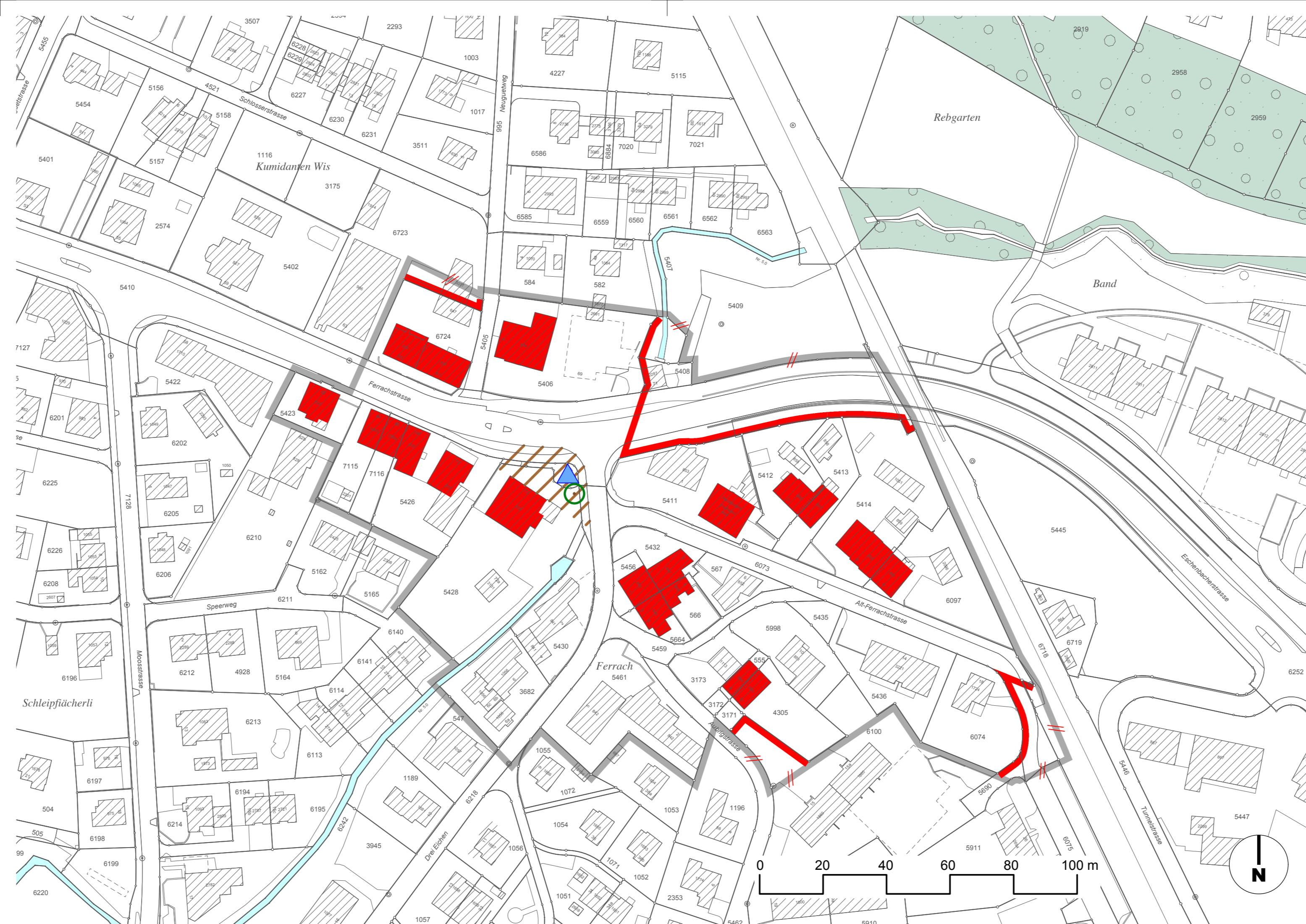
sig. Andreas Sprenger

Genehmigung durch die Baudirektion am: 17. Dezember 2015








Für die Baudirektion:

BDV-Nr.: 1979/15

sig. Christa Zimmerhaki



### Verbindlicher Inhalt

-  Abgrenzung Kernzone bestehend
-  Abgrenzung Kernzone aufheben
-  Abgrenzung Kernzone neu
-  Rot bezeichnete Gebäude
-  Besondere Aussenräume
-  Erhaltenswerter Baumbestand
-  Brunnen

### Informativer Inhalt

-  Gewässer
-  Wald

Grundlagedaten  
KMAF-Daten: Ingsa Oberland AG vom 29.10.2013

Die Daten der Fixpunkte, Grenzpunkte und Einzelpunkte sind nach den gültigen Genauigkeits- und Zuverlässigkeitsanforderungen der amtlichen Vermessung bestimmt. Die Bodenbedeckung, Gebäude und Einzelobjekte dienen lediglich der Orientierung. Ihre Lage beruht auf einfachen Messungen ohne Kontrolle, weshalb für deren Richtigkeit keine Gewähr durch den Geometer besteht.