



Kanton Zürich
Gemeinde Rüti

Revision Nutzungsplanung

Zonenplan

1:5000

Festsetzung durch die Gemeindeversammlung am: 21. September 2015

Namens der Gemeindeversammlung

Der Präsident:

Der Schreiber:

sig. Peter Luginbill

sig. Andreas Sprenger

Genehmigung durch die Baudirektion am: 17. Dezember 2015

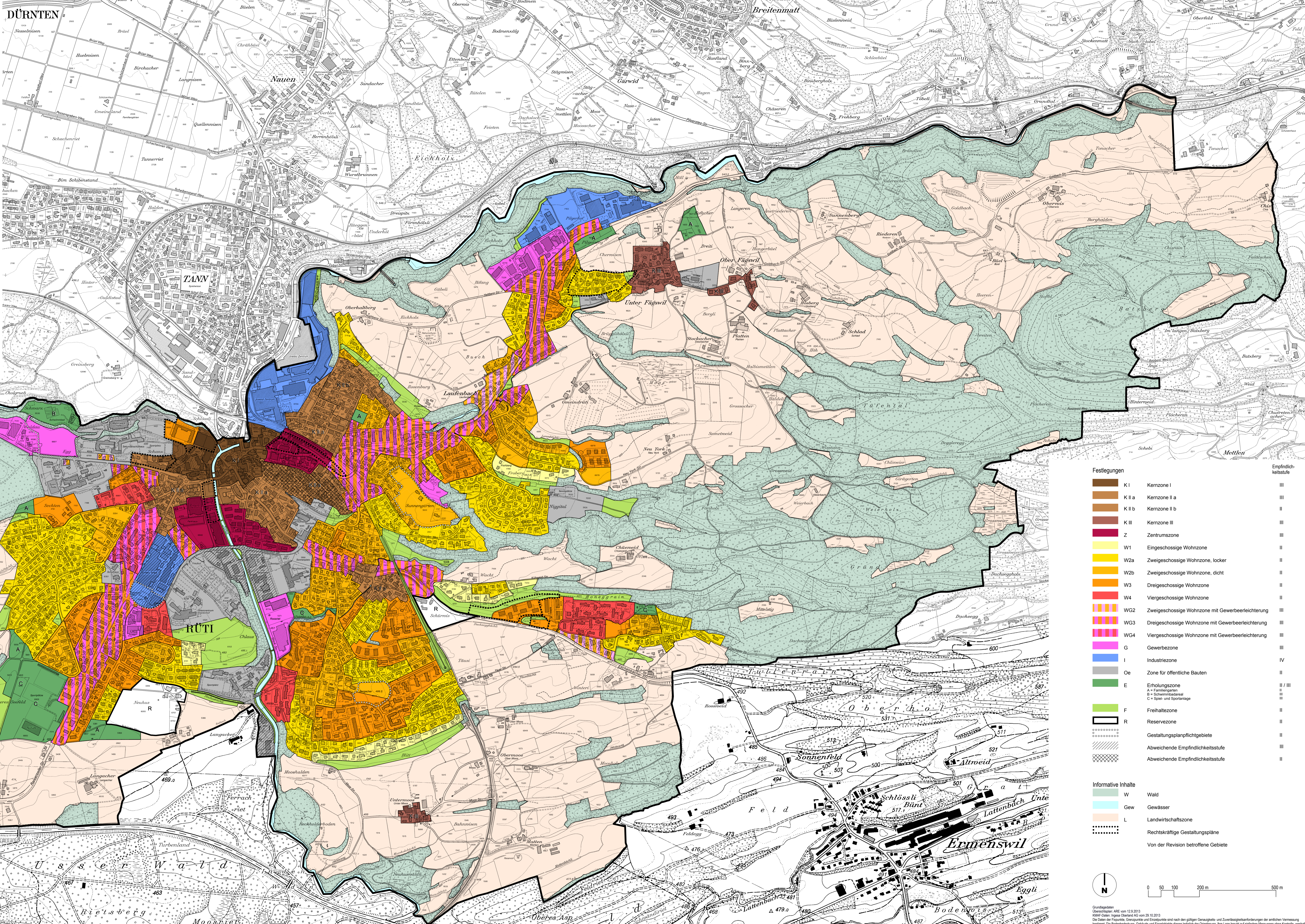
Für die Baudirektion:

BDV-Nr.: 1979/15

sig. Christa Zimmerhald

Suter • von Känel • Wild • AG
Siedlung Landschaft Verkehr Umwelt
Förnbuckstrasse 30 8005 Zürich sw.ch
Tel. +41 (0)44 311 41 00 - info@sutera.ch

31090_21.9.2015



Festlegungen		Empfindlichkeitsstufe
	K I Kernzone I	III
	K II a Kernzone II a	III
	K II b Kernzone II b	III
	K III Kernzone III	III
	Z Zentrumszone	III
	W1 Eingeschossige Wohnzone	II
	W2a Zweigeschossige Wohnzone, locker	II
	W2b Zweigeschossige Wohnzone, dicht	II
	W3 Dreigeschossige Wohnzone	II
	W4 Viergeschossige Wohnzone	II
	WG2 Zweigeschossige Wohnzone mit Gewerbebeileichterung	III
	WG3 Dreigeschossige Wohnzone mit Gewerbebeileichterung	III
	WG4 Viergeschossige Wohnzone mit Gewerbebeileichterung	III
	G Gewerbezone	III
	I Industriezone	IV
	Oe Zone für öffentliche Bauten	II
	E Erholungszone	II / III
	F Freihaltezone	II
	R Reservezone	II
	Gestaltungsplanpflichtgebiete	II
	Abweichende Empfindlichkeitsstufe	III
	Abweichende Empfindlichkeitsstufe	III
Informative Inhalte		
	W Wald	
	Gew Gewässer	
	L Landwirtschaftszone	
	Rechtskräftige Gestaltungspläne	
	Von der Revision betroffene Gebiete	

Grunddaten
Übersichtplan: ARE vom 13.9.2013
KGM Daten: Topos Oberland AG vom 29.10.2013
Die Daten der Figurine, Grenzpunkte und Einzelpunkte sind nach den gültigen Genauigkeits- und Zuverlässigkeitsanforderungen der amtlichen Vermessung bestimmt. Die Bodenbedeckung, Gelände- und Einzelobjekte dienen lediglich der Orientierung. Ihre Lage beruht auf amtlichen Messungen ohne Kontrolle, weshalb für deren Richtigkeit keine Gewähr durch den Geometer besteht.