

Vision, Strategie und Massnahmen
2018 – 2030

Rüti leben

Rüti gestalten

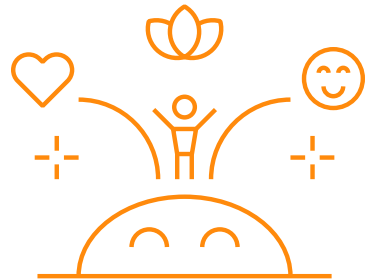
Vision 2030

- *Rüti ist ein lebendiges Regionalzentrum an der südlichen Grenze des Zürcher Oberlandes mit einem engen Bezug zur Region Obersee.*
- *Rüti zeichnet sich durch eine hohe Wohn- und Lebensqualität aus.*
- *Innovative Arbeitgeberinnen und Arbeitgeber mit einem starken Gewerbe, internationalen Betrieben, mutigen Start-ups und qualitativ hochstehenden Bildungsstätten prägen den Standort.*
- *Verbunden mit einer verantwortungsvollen und nachhaltig gebauten Infrastruktur unterstreicht Rüti, dass es seine Zukunft selbstbewusst gestaltet.*

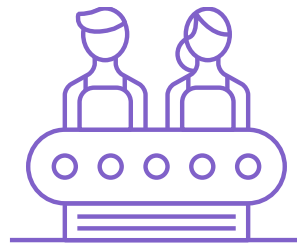
Rüti in 5 Dimensionen



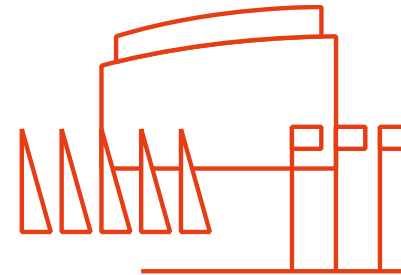
Wohnen



Leben



Arbeiten



Begleiten



Vorsorgen

Ressorts und Messgrössen



Legende Massnahmen-Stati:

- Massnahme noch nicht gestartet
- Massnahme in Bearbeitung
- Massnahme erfolgreich abgeschlossen

WOHNEN

Zufriedenheitsindex Bevölkerung
 Zufriedenheitsindex spez. Zielgruppe
 Anzahl Quartieraktivitäten
 Leerstandsquote
 CHF Wohnbau / EW
 Bevölkerungswachstum

LEBEN

Zufriedenheitsindex Bevölkerung
 Anzahl umgesetzte Massnahmen
 Besucher- / Nutzerfrequenzen
 Anzahl Freiwillige

ARBEITEN

Zufriedenheitsindex Bevölkerung
 Zufriedenheitsindex spez. Zielgruppe
 Wachstum Arbeitsplätze p.a.
 Investitionen in Gewerbe pro EW

BEGLEITEN

Zufriedenheitsindex Bevölkerung
 Zufriedenheitsindex spez. Zielgruppe
 Anteil Ökostrom im Strommix
 Anteil Biogas im Gasmix
 durchgeführte Energie-Checks
 Umgesetzte Projekte (Flurwege)
 Entwicklung MA-Zufriedenheitsindex
 MA-Fluktuation
 Finanzielle Kennzahlen
 Entwicklung Delikte / Vorfälle

VORSORGEN

Zufriedenheitsindex Bevölkerung
 Zufriedenheitsindex spez. Zielgruppe
 Anzahl umgesetzte Massnahmen
 ÖV-Frequenzen / -abdeckung
 Modal Split
 Energiestadt Label Scoring Zertifikat
 Erfolgskontrolle Gasstrategie
 abgesetzte kWh erneuerbare Wärme
 Sozialhilfe / EL pro EW
 Steuerfuss im Bezirkskontext
 Politische Faktoren
 Taxen Zentrum Breitenhof

Tätigkeitsfeld

Wohnen





Rüti bietet attraktives Wohnen für jede Lebensphase.

ZIEL

Die fortführende Gestaltung von Quartieren und einzelnen Strassen und Plätzen steigert die Wohnattraktivität.

MASSNAHME 1 / 2

Aufwertung Fägswil,
Werner-Weber-Strasse,
Grubenplatz, etc.

 Fägswil im 2020 beendet.

2018 – 2022

MASSNAHME 2 / 2

Quartierentwicklung Sunnegarte,
Bergacher mit neuen Wohnformen

 1. Kontakt Sunnegarten hat stattgefunden.

2022 – 2026

MESSGRÖSSE Leerstandsquote, CHF Wohnbau / EW, Zufriedenheitsindex Bevölkerung



Rüti bietet attraktives Wohnen für jede Lebensphase.

ZIEL

Die Weiterentwicklung des Zentrum Breitenhof sichert langfristig ein attraktives und bedürfnisgerechtes Angebot im stationären Pflegebereich.

MASSNAHME 1 / 1

Vision, Strategie und
Umsetzungskonzept Breitenhof
erstellt und bewilligt

 In Erarbeitung

2018 – 2022

Die Raumplanung respektiert die stolze Geschichte von Rüti und öffnet die Gemeinde mutig für die Zukunft.



ZIEL

Mit über 13'000 Einwohnerinnen und Einwohnern wächst Rüti im Gleichschritt mit den Arbeitsplätzen.

KEINE MASSNAHME DEFINIERT

Die Raumplanung respektiert die stolze Geschichte von Rüti und öffnet die Gemeinde mutig für die Zukunft.



ZIEL

Das Bevölkerungswachstum ist eine zentrale Schlüsselkomponente für einen stabilen Finanzhaushalt.

MASSNAHME 1 / 1

Ortsplanungsrevision (u.a. Neuhaus, Waldau West, Energieplanzonen, Teilumzonung EMBRU, Joweid, etc.)

■ Die Überarbeitung des Raumentwicklungskonzeptes (REK) ist eingeleitet.

2022 – 2026

MESSGRÖSSE Bevölkerungswachstum

Die Raumplanung respektiert die stolze Geschichte von Rüti und öffnet die Gemeinde mutig für die Zukunft.



ZIEL

Das Angebot für die Vorschulbetreuung unterstützt das Bevölkerungswachstum.

MASSNAHME 1 / 1

Extern begleitete Bedarfsanalyse erstellt

 In Erarbeitung

2018 – 2022

Vielfältige Wohnformen, lebendige Wohnquartiere und ein attraktives Zentrum schaffen Raum für persönliche Begegnungen.



ZIEL

Kinder- und jugendgerechte Freiräume sind ein integrierter Bestandteil des Raumplanungs- und Bewilligungsprozesses und steigern die Standortattraktivität für diese Zielgruppe.

MASSNAHME 1 / 3

Umsetzung im Bereich Schützenwiese und Bandwies abgeschlossen

Zwischenbericht Konzept Schützenwiese liegt vor. Weiteres Vorgehen definiert.

Nachbefragung zu Abstimmung Gestaltungsplan Bandwies Süd ausgewertet. Weiteres Vorgehen für die Überarbeitung definiert.

MASSNAHME 2 / 3

Begegnungsoptionen bei neuen Wohnüberbauungen konsequent geprüft

Wir laufend berücksichtigt.

2018 – 2022

MESSGRÖSSE Zufriedenheitsindex spez. Zielgruppe

Vielfältige Wohnformen, lebendige Wohnquartiere und ein attraktives Zentrum schaffen Raum für persönliche Begegnungen.



ZIEL

Kinder- und jugendgerechte Freiräume sind ein integrierter Bestandteil des Raumplanungs- und Bewilligungsprozesses und steigern die Standortattraktivität für diese Zielgruppe.

MASSNAHME 3 / 3

Erstellung Handbuch Kinder- und jugendgerechte Freiräume; operationalisiert im Baubewilligungsprozess ab 2026

 Nicht gestartet.

2026 – 2030

MESSGRÖSSE Zufriedenheitsindex spez. Zielgruppe

Vielfältige Wohnformen, lebendige Wohnquartiere und ein attraktives Zentrum schaffen Raum für persönliche Begegnungen.



ZIEL
Quartierfeste und Quartiertreffs gehören zum Wohnerlebnis in Rüti und werden unterstützt.

MASSNAHME 1 / 1

Finanzielle und materielle Unterstützung durch die Gemeinde

 Periode 2022 - 2026

2022 – 2026

MESSGRÖSSE Anzahl Quartieraktivitäten

KULTUR

Vielfältige Wohnformen, lebendige Wohnquartiere und ein attraktives Zentrum schaffen Raum für persönliche Begegnungen.



ZIEL

Die Identität des Zentrums von Rüti ist definiert und in den Köpfen der Bevölkerung verankert.

MASSNAHME 1 / 2


Fördern und priorisieren von vielfältigen und generationen-übergreifenden Wohnprojekten

 Wird laufend berücksichtigt

2018 – 2022

MASSNAHME 2 / 2

Entwicklung Zentrum Bandwies Süd abgeschlossen (vom Gestaltungsplan 2019 bis zur Begegnungszone)

 Nachbefragung zu Abstimmung Gestaltungsplan Bandwies Süd ausgewertet. Weiteres Vorgehen für die Überarbeitung definiert. Konzept Begegnungszone Bandwies liegt vor. Weiteres Vorgehen definiert.

2022 – 2026

MESSGRÖSSE Zufriedenheitsindex Bevölkerung

Tätigkeitsfeld

Leben



Grüezi bedeutet Nähe, Respekt, Begegnung und Integration ohne Barrieren und Vorurteile.




ZIEL

Die Mitarbeitenden der Verwaltung begegnen der Bevölkerung respektvoll und dienstleistungsorientiert.

MASSNAHME 1 / 1

Stärkung der Dienstleistungskultur in der Verwaltung u.a. mittels standardisierter Feedbackprozess (Pilot Bauamt).

 Pilot im Bauamt gestartet

2018 – 2022

MESSGRÖSSE Zufriedenheitsindex Bevölkerung

PRÄSIDIALES

RAUMPLANUNG UND BAU

Grüezi bedeutet Nähe, Respekt, Begegnung und Integration ohne Barrieren und Vorurteile.



ZIEL

Die Politik des Gemeinderates ist verständlich und nachvollziehbar.

MASSNAHME 1 / 2

Überarbeitung Kommunikationskonzept inkl. Validierung «Gmeindspräsi bi de Lüüt» bis 30.6.2020.

 Überarbeitung gestartet

MASSNAHME 2 / 2

Überprüfung Erweiterung Öffentlichkeitsprinzip (z.B. Stufe Kommissionen).

 Start nach Kommunikationskonzept

2018 – 2022

MESSGRÖSSE Zufriedenheitsindex Bevölkerung

PRÄSIDIALES

Grüezi bedeutet Nähe, Respekt, Begegnung und Integration ohne Barrieren und Vorurteile.



ZIEL

Die Inhalte des Integrations-, Jugend- und Alterskonzeptes prägen das gesellschaftliche Leben und bilden die Basis für ein neues Gesellschaftskonzept.

MASSNAHME 1 / 6

Erstellung eines neuen Jugendkonzeptes bis 2020.

 in Arbeit, Q2 in GR

MASSNAHME 2 / 6

Überarbeitung (und Implementierung) Alterskonzept bis 2020.

 in Arbeit, Q2 in GR

MASSNAHME 3 / 6

Erstellung eines ganzheitlichen Integrationskonzeptes inkl. Asylbereich bis 2022.

 Start 2021

2018 – 2022

MESSGRÖSSE Zufriedenheitsindex Bevölkerung, Anzahl umgesetzte Massnahmen

KULTUR

GESUNDHEIT UND ALTER

SOZIALES

Grüezi bedeutet Nähe, Respekt, Begegnung und Integration ohne Barrieren und Vorurteile.



ZIEL

Die Inhalte des Integrations-, Jugend- und Alterskonzeptes prägen das gesellschaftliche Leben und bilden die Basis für ein neues Gesellschaftskonzept.

MASSNAHME 4 / 6

Umsetzung Massnahmen des Jugend- und Integrationskonzeptes bis 2026.

 Umsetzung sobald Konzepte verabschiedet

2022 – 2026

MESSGRÖSSE Zufriedenheitsindex Bevölkerung, Anzahl umgesetzte Massnahmen

KULTUR

GESUNDHEIT UND ALTER

SOZIALES

Grüezi bedeutet Nähe, Respekt, Begegnung und Integration ohne Barrieren und Vorurteile.



ZIEL

Die Inhalte des Integrations-, Jugend- und Alterskonzeptes prägen das gesellschaftliche Leben und bilden die Basis für ein neues Gesellschaftskonzept.

MASSNAHME 5 / 6

Erstellung eines neuen Gesellschaftskonzeptes bis 2029.

■ Periode 2026 - 2030

MASSNAHME 6 / 6

Umsetzung Massnahmen des Gesellschaftskonzeptes bis 2030.

■ Umsetzung sobald Konzept verabschiedet

2026 – 2030

MESSGRÖSSE Zufriedenheitsindex Bevölkerung, Anzahl umgesetzte Massnahmen

KULTUR

GESUNDHEIT UND ALTER

SOZIALES



Das vielseitige Freizeitangebot ist kommunal und regional verankert.

ZIEL

Das Potenzial der bestehenden Sport- und Freizeitanlagen wie auch der Liegenschaften für öffentliche Nutzungen wird konsequent genutzt.

MASSNAHME 1 / 3

Masterplan Schützenwiese erstellt bis 2019.

MASSNAHME 2 / 3

Umsetzung Massnahmen Schützenwiese ab 2020.

MASSNAHME 3 / 3

Nutzungskonzept Amthaus, Löwen und GZ 31 überarbeitet bis 2020.



Zwischenbericht Konzept Schützenwiese liegt vor. Weiteres Vorgehen definiert.



Noch nicht gestartet

2018 – 2022

MESSGRÖSSE Zufriedenheitsindex Bevölkerung



Das vielseitige Freizeitangebot ist kommunal und regional verankert.

ZIEL

Die kontinuierliche Abstimmung mit der Agglo Obersee, der RZO und den anstossenden Nachbargemeinden optimiert die Breite und Tiefe unseres Angebotes.

MASSNAHME 1 / 4

Analyse des kreativen Freizeitangebotes ist überkommunal abgeschlossen.

 Start noch offen

MASSNAHME 2 / 4

Machbarkeitsstudie für ein Gesellschafts- und Kulturzentrum erstellt.

 Start noch offen

2018 – 2022

MESSGRÖSSE Besucherfrequenzen

KULTUR



Das vielseitige Freizeitangebot ist kommunal und regional verankert.

ZIEL

Die kontinuierliche Abstimmung mit der Agglo Obersee, der RZO und den anstossenden Nachbargemeinden optimiert die Breite und Tiefe unseres Angebotes.

MASSNAHME 3 / 4

Die Bibliothek ist als Aufenthalts- und Begegnungsort etabliert.

 Neues Bibliothekskonzept verabschiedet

2022 – 2026

MASSNAHME 4 / 4

Der Bibliotheksverbund Rüti-Dürnten wird um weitere Gemeinden erweitert.

 Start noch offen

2026 – 2030

MESSGRÖSSE Besucherfrequenzen

KULTUR

Vereine, Freiwilligenarbeit und Nachbarschaftshilfe bilden das Fundament für ein erlebnisreiches Miteinander.



ZIEL

Die Nutzung der Freizeitinfrastruktur ist einfach, erschwinglich und benutzerfreundlich.

MASSNAHME 1 / 1

Kostenlose Zurverfügungstellung von Infrastruktur für Vereine und Privatpersonen.

 Wird laufend umgesetzt

2018 – 2022

MESSGRÖSSE Zufriedenheitsindex Bevölkerung

Vereine, Freiwilligenarbeit und Nachbarschaftshilfe bilden das Fundament für ein erlebnisreiches Miteinander.



ZIEL

Die Organisation der Freiwilligenarbeit ist abgeschlossen und für alle Beteiligten und Interessierten transparent und verständlich.

MASSNAHME 1 / 3

Die Fachbeauftragte für Freiwilligenarbeit ist etabliert.

■ Stelle besetzt seit 01/2019, Etablierung ist laufender Prozess

MASSNAHME 2 / 3

Die Koordination der Freiwilligenarbeit funktioniert und Projekte werden erfolgreich realisiert.

■ Koordination funktioniert, Projekte teilw. realisiert, stetiger Prozess

MASSNAHME 3 / 3

Ein Pool für Freiwillige existiert.

■ kleiner Pool vorhanden, stetiger Prozess

2018 – 2022

MESSGRÖSSE Anzahl Freiwillige

GESUNDHEIT UND ALTER

Vereine, Freiwilligenarbeit und Nachbarschaftshilfe bilden das Fundament für ein erlebnisreiches Miteinander.



ZIEL

Das Vereinsleben wird kontinuierlich gefördert, ist breit abgestützt und das Angebot ist transparent und einfach zugänglich.

MASSNAHME 1 / 4

Überarbeitung Kommunikationskonzept mit Fokus Infosystem im Dorf und Werbemöglichkeiten für Vereine.

Überarbeitung gestartet

2018 – 2022

MASSNAHME 2 / 4

Vereinsnetz ist initiiert und verankert.

Periode 2022 - 2026

2022 – 2026

MASSNAHME 3 / 4

Überarbeitung Vereinsförderungskonzept abgeschlossen und in Kraft.

Start 2023

MESSGRÖSSE Zufriedenheitsindex Bevölkerung

KULTUR

PRÄSIDIALES

Vereine, Freiwilligenarbeit und Nachbarschaftshilfe bilden das Fundament für ein erlebnisreiches Miteinander.



ZIEL

Das Vereinsleben wird kontinuierlich gefördert, ist breit abgestützt und das Angebot ist transparent und einfach zugänglich.

MASSNAHME 4 / 4

Schnittstelle Vereinsförderung –
Freiwilligenarbeit funktioniert.

 laufender Prozess

2026 – 2030

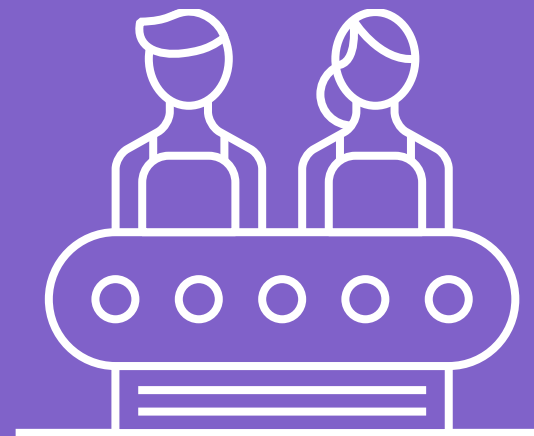
MESSGRÖSSE Zufriedenheitsindex Bevölkerung

KULTUR

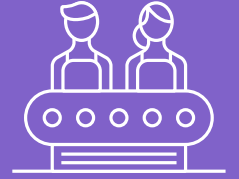
GESUNDHEIT UND ALTER

Tätigkeitsfeld

Arbeiten



Die Gemeinde Rüti ist im Zentrum einer modernen und innovativen Wirtschaftsregion und entwickelt ihre industrielle Geschichte in zukunftsorientierten Sektoren weiter.



ZIEL

Mit über 6'000 Arbeitsplätzen wächst Rüti im Gleichschritt mit dem Einwohnerwachstum.

KEINE MASSNAHME DEFINIERT

MESSGRÖSSE Wachstum Arbeitsplätze p.a., Investitionen in Gewerbe pro EW

Die Gemeinde Rüti ist im Zentrum einer modernen und innovativen Wirtschaftsregion und entwickelt ihre industrielle Geschichte in zukunftsorientierten Sektoren weiter.



ZIEL

Das Potenzial der bestehenden Arbeitsplatzgebiete ist maximal abgeschöpft und minimal Bestandteil einer verbindlichen Planung.

MASSNAHME 1 / 4

Entwicklung Technologiezentrum Joweid mit Master- und Gestaltungsplan abgeschlossen.

 Masterplan Joweid in Erarbeitung

MASSNAHME 2 / 4

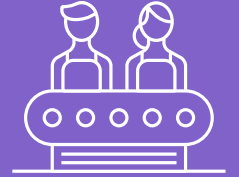
Entwicklung Zentrum Embru mit Master- und Gestaltungsplan abgeschlossen.

 1. Kontakt mit EMBRU hat stattgefunden

2018 – 2022

MESSGRÖSSE Wachstum Arbeitsplätze p.a., Investitionen in Gewerbe pro EW

Die Gemeinde Rüti ist im Zentrum einer modernen und innovativen Wirtschaftsregion und entwickelt ihre industrielle Geschichte in zukunftsorientierten Sektoren weiter.



ZIEL

Das Potenzial der bestehenden Arbeitsplatzgebiete ist maximal abgeschöpft und minimal Bestandteil einer verbindlichen Planung.

MASSNAHME 3 / 4

Umsetzung Bauprojekt
Technologiezentrum Joweid
ab 2022.

 Nach Erarbeitung Masterplan

MASSNAHME 4 / 4

Umsetzung Bauprojekt Zentrum
Embru ab 2023.

 Nach Erarbeitung Masterplan

2022 – 2026

MESSGRÖSSE Wachstum Arbeitsplätze p.a., Investitionen in Gewerbe pro EW

Arbeitgeberinnen und Arbeitgeber, Branchenverbände sowie Bildung und Politik streben ein gemeinsames qualitatives und quantitatives Arbeitsplatzwachstum an.



ZIEL

Das Berufsschulangebot ist nachhaltig gesichert.

MASSNAHME 1 / 1

Im Dialog mit der Berufsschule und dem Kanton die Voraussetzungen für die Weiterentwicklung des Standortes Rüti sichern.

 Nicht gestartet

2018 – 2022

MESSGRÖSSE Wachstum Arbeitsplätze p.a.

Arbeitgeberinnen und Arbeitgeber, Branchenverbände sowie Bildung und Politik streben ein gemeinsames qualitatives und quantitatives Arbeitsplatzwachstum an.



ZIEL

Die Akquisition und Pflege von neuen, resp. bestehenden Arbeitgeberinnen und Arbeitgebern ist konzeptionell verankert.

MASSNAHME 1 / 2

Konzept für die Pflege und Akquisition von Arbeitgebenden mit einem Fokus auf Start Up Unternehmen in Verbindung mit der Hochschule Rapperswil erstellt und umgesetzt.

 Start noch offen


2018 – 2022

MESSGRÖSSE Wachstum Arbeitsplätze p.a.

PRÄSIDIALES

MASSNAHME 2 / 2

Verstärkung des persönlichen Dialoges zwischen den Arbeitgebenden, dem Gemeinderat, dem Gewerbeverein sowie der regionalen Wirtschaftsförderung mit institutionalisierten Plattformen.

 Regelmässige Dialoge bestehen/ Übergeordnetes Konzept + instit. Plattformen sind noch nicht erstellt/etabliert

Das Gewerbe- und Dienstleistungsangebot deckt die Alltagsbedürfnisse vollumfänglich – wo immer möglich mit regionalen Produkten ab.



ZIEL

Genussvoll und umfassend Einkaufen ist sichergestellt.

MASSNAHME 1 / 4

Wochenmarkt vor dem Gemeindehaus oder beim Amthaus vom Frühling bis Herbst findet regelmässig statt.

■ Wochenmarkt Mai – Okt. in Bandwies durch landwirt. Betriebe organisiert

2018 – 2022

MASSNAHME 2 / 4

Entwicklung Zentrum Bandwies mit Gestaltungsplan abgeschlossen.

■ Nachbefragung zu Abstimmung Gestaltungsplan Bandwies Süd ausgewertet. Weiteres Vorgehen für die Überarbeitung definiert.

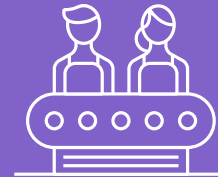
MASSNAHME 3 / 4

Entwicklung Gebiet «Süd» im Joweidareal im Rahmen des Masterplans.

■ Masterplan Joweid in Erarbeitung.

MESSGRÖSSE Zufriedenheitsindex Bevölkerung, Zufriedenheitsindex spez. Zielgruppe

Das Gewerbe- und Dienstleistungsangebot deckt die Alltagsbedürfnisse vollumfänglich – wo immer möglich mit regionalen Produkten ab.



ZIEL

Genussvoll und umfassend Einkaufen ist sichergestellt.

MASSNAHME 4 / 4

Projektumsetzung Zentrum
Bandwies ab 2023.

 Nach Genehmigung Gestaltungsplan

2022 – 2026

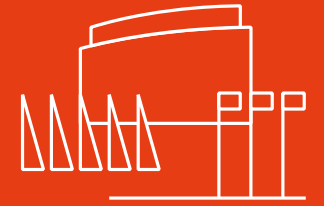
MESSGRÖSSE Zufriedenheitsindex Bevölkerung, Zufriedenheitsindex spez. Zielgruppe

Tätigkeitsfeld

Begleiten



Behörden, Institutionen und privates Engagement ergänzen sich und gestalten das gesellschaftliche Leben sozialverträglich, wirkungs- und verantwortungsvoll.



ZIEL

Der Gemeinderat lebt eine aktive Dialogkultur und koordiniert, resp. moderiert Aktivitäten im öffentlichen Interesse.

MASSNAHME 1 / 1

Durchführung von zwei
Behördenkonferenzen pro Jahr.

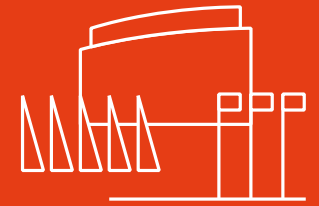
 noch nicht verankert

2018 – 2022

MESSGRÖSSE Zufriedenheitsindex Bevölkerung

PRÄSIDIALES

Behörden, Institutionen und privates Engagement ergänzen sich und gestalten das gesellschaftliche Leben sozialverträglich, wirkungs- und verantwortungsvoll.




ZIEL

Die Unterstützung und Beratung von jungen und älteren Menschen ist etabliert.

MASSNAHME 1 / 1

Das Projekt AJB wird unterstützt und allenfalls auch im Alleingang weitergeführt.

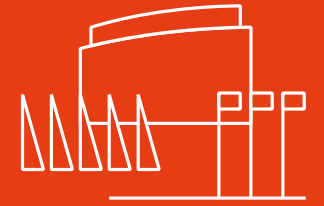
 Projekt in Anfangsphase, Bedarfserhebung durch AJB abgeschlossen, regionale Lösung wird angestrebt

2018 – 2022

MESSGRÖSSE Zufriedenheitsindex Bevölkerung, Zufriedenheitsindex spez. Zielgruppe

KULTUR

Behörden, Institutionen und privates Engagement ergänzen sich und gestalten das gesellschaftliche Leben sozialverträglich, wirkungs- und verantwortungsvoll.




ZIEL

Umwelt- und Verhaltensimpulse steigern Eigenverantwortung und Engagement der Menschen von Rütli.

MASSNAHME 1 / 5

Sensibilisierungsanlässe und -kampagnen mit der damit verbundenen Medienarbeit über alle Kanäle.

 Bewusster Umgang mit Wasser: 2020 haben die GWR 100 Jahre Wasserversorgung; dazu sind 3 Veranstaltungen in Vorbereitung.

2018 – 2022

2022 – 2026

2026 – 2030

MESSGRÖSSE Anteil Ökostrom im Strommix, Anteil Biogas im Gasmix, durchgeführte Energie-Checks

Behörden, Institutionen und privates Engagement ergänzen sich und gestalten das gesellschaftliche Leben sozialverträglich, wirkungs- und verantwortungsvoll.



ZIEL

Umwelt- und Verhaltensimpulse steigern die Eigenverantwortung und Engagement der Menschen von Rütli.

MASSNAHMEN ZUR STEIGERUNG DER ÖKOLOGISCHEN EIGENVERANTWORTUNG 1 / 3

MASSNAHME 2 / 5

Steigerung des Absatzes von Ökostrom (naturmade basic und star)

■ laufende Bewerbung der Produkte (u.a. auch mit Versand der Stromkennzeichnung)

2018 – 2022

2022 – 2026

2026 – 2030

MESSGRÖSSE Anteil Ökostrom im Strommix

Behörden, Institutionen und privates Engagement ergänzen sich und gestalten das gesellschaftliche Leben sozialverträglich, wirkungs- und verantwortungsvoll.



ZIEL

Umwelt- und Verhaltensimpulse steigern die Eigenverantwortung und Engagement der Menschen von Rütli.

MASSNAHMEN ZUR STEIGERUNG DER ÖKOLOGISCHEN EIGENVERANTWORTUNG 2 / 3

MASSNAHME 3 / 5

Steigerung der Kundschaft mit Biogasanteil über dem Grundmix

- per 2020 Anteilserhöhung von 5 % auf 10 % im Grundmix; Infoschreiben an Kundinnen und Kunden mit neuem Flyer
- Rücklauf Erhöhung Anteil – 23 Kundinnen/Kunden

2018 – 2022

2022 – 2026

2026 – 2030

MESSGRÖSSE Anteil Biogas im Gasmix

Behörden, Institutionen und privates Engagement ergänzen sich und gestalten das gesellschaftliche Leben sozialverträglich, wirkungs- und verantwortungsvoll.



ZIEL

Umwelt- und Verhaltensimpulse steigern die Eigenverantwortung und Engagement der Menschen von Rütli.

MASSNAHMEN ZUR STEIGERUNG DER ÖKOLOGISCHEN EIGENVERANTWORTUNG 3 / 3

MASSNAHME 4 / 5

Energie-Check wird genutzt.

12 Checks durchgeführt; 2 noch pendent, laufender Prozess

2018 – 2022

2022 – 2026

2026 – 2030

MESSGRÖSSE Durchgeführte Energie-Checks

Behörden, Institutionen und privates Engagement ergänzen sich und gestalten das gesellschaftliche Leben sozialverträglich, wirkungs- und verantwortungsvoll.




ZIEL

Umwelt- und Verhaltensimpulse steigern die Eigenverantwortung und Engagement der Menschen von Rütli.

MASSNAHME 5 / 5

Mit einer Bestandesaufnahme und der entsprechenden Projektumsetzung wird die Flurwegproblematik nachhaltig gelöst.

 Zustandserfassung abgeschlossen, Stossrichtung Projekt genehmigt
GR-Entscheid 2020-129 vom 18.8.2020

2018 – 2022

MESSGRÖSSE Umgesetzte Projekte (Flurwege)



Die Gemeinde Rüti hat eine moderne Verwaltung und ist eine attraktive Arbeitgeberin.

ZIEL

Zukunftsorientierte Anstellungsbedingungen und eine attraktive Unternehmenskultur ziehen etablierte Fachkräfte und Talente an.

MASSNAHME 1 / 2

Umsetzung von konkreten Massnahmen aus der MA-Zufriedenheitsstudie 2019.



Massnahmen werden laufend umgesetzt

MASSNAHME 2 / 2

Ein Personalentwicklungskonzept, insbesondere für Führungs- und Schlüsselpersonen ist erstellt und umgesetzt.



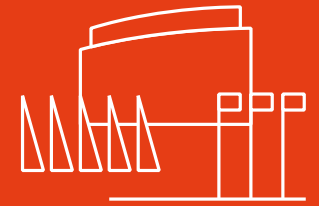
Führungsgrundsätze verabschiedet, Führungs- und Personalentwicklungsprogramm erarbeitet und Angebot gestartet (2020 als Pilotjahr)

2018 – 2022

MESSGRÖSSE Entwicklung MA-Zufriedenheitsindex, MA-Fluktuation

PRÄSIDIALES

Die Gemeinde Rüti hat eine moderne Verwaltung und ist eine attraktive Arbeitgeberin.




ZIEL

Das Sicherheitskonzept in der Verwaltung schafft Vertrauen und reagiert zu jedem Zeitpunkt adäquat auf mögliche Bedrohungslagen.

MASSNAHME 1 / 1

Die Erstellung und Umsetzung des Konzeptes unter Einbezug von allfälligen Spezialisten ist 2020 abgeschlossen.

 Konzept in Arbeit

2018 – 2022

MESSGRÖSSE Entwicklung MA-Zufriedenheitsindex, Anzahl umgesetzte Massnahmen

PRÄSIDIALES



Rüti erbringt der Bevölkerung öffentliche Dienstleistungen in hoher Qualität, bedürfnisgerechter Form und dabei gezielt auch digital.

ZIEL
Rüti ist Vorbild bei der Weiterentwicklung der verschiedenen Dienstleistungsformen.


MASSNAHME 1 / 3

Gründung und Weiterentwicklung eines «Digital Think Tank».

 Start noch offen


MASSNAHME 2 / 3

Mitwirkung als Pilotgemeinde bei den relevanten Schlüsselprojekten der egovpartner.

 momentan keine Möglichkeiten als Pilotgemeinde mitzuwirken

MASSNAHME 3 / 3

Digitale «Quick wins» realisieren (z.B. App, Chatbot, etc.)

 Chatbot ist in Arbeit, andere «Quick wins» werden realisiert sobald möglich

2018 – 2022

MESSGRÖSSE Entwicklung MA-Zufriedenheitsindex, Zufriedenheitsindex Bevölkerung, Finanzielle Kennzahlen

Rüti erbringt der Bevölkerung öffentliche Dienstleistungen in hoher Qualität, bedürfnisgerechter Form und dabei gezielt auch digital.



ZIEL

Die Zufriedenheit bzgl. stationärer Betreuung von älteren Menschen liegt mindestens im Durchschnitt der Vergleichsbetriebe im Bezirk.

MASSNAHME 1 / 1

Eine regelmässige Qualitäts- / Zufriedenheitsmessung ist implementiert.

 Letzte Umfrage erfolgte 2018

2022 – 2026

MESSGRÖSSE Zufriedenheitsindex spez. Zielgruppe

GESUNDHEIT UND ALTER

Rüti erbringt der Bevölkerung öffentliche Dienstleistungen in hoher Qualität, bedürfnisgerechter Form und dabei gezielt auch digital.




ZIEL

Die Abfallentsorgung entspricht im Gemeindevergleich qualitativ und betriebswirtschaftlich einem guten Standard.

MASSNAHME 1 / 1

Konzeptionelle Überarbeitung der Abfallversorgung inkl. Umsetzungskonzept abgeschlossen (z.B. Umgang mit Unterflurcontainer, etc.)

 Noch nicht gestartet

2022 – 2026

MESSGRÖSSE Zufriedenheitsindex Bevölkerung

Die Blaulichtorganisationen Polizei, Feuerwehr und Regio 144 haben einen hohen Stellenwert.



ZIEL

Die Polizei Rüti vermittelt mit einer ressourcenoptimierten Organisation das nachhaltige Gefühl von Sicherheit.

MASSNAHME 1 / 2

Die Überprüfung eines regionalen Weiterausbaus der Polizei Rüti ist abgeschlossen.

 Gespräche mit Dürnten und Bubikon sind wieder aufgenommen worden

2022 – 2026

MESSGRÖSSE Entwicklung Delikte / Vorfälle, Zufriedenheitsindex Bevölkerung, Finanzielle Kennzahlen

SICHERHEIT

Die Blaulichtorganisationen Polizei, Feuerwehr und Regio 144 haben einen hohen Stellenwert.



ZIEL

Die Polizei Rüti vermittelt mit einer ressourcenoptimierten Organisation das nachhaltige Gefühl von Sicherheit.

MASSNAHME 2 / 2

Die konzeptionelle Entwicklungsplanung des Perimeters des Zweckverbandes Spital Rüti inkl. der angrenzenden Gebiete ist erstellt (u.a. Weiterausbau Regio 144 und Radiotherapiezentrum; evtl. weitere).

■ Die Erarbeitung des Masterplans ist eingeleitet.

2022 – 2026

MESSGRÖSSE Zufriedenheitsindex Bevölkerung, Finanzielle Kennzahlen

SICHERHEIT

RAUMPLANUNG UND BAU



Rüti bringt sich aktiv in die strukturverändernden kantonalen Prozesse ein und nimmt eine prägende Rolle wahr.

ZIEL

Als starkes Regionalzentrum stellt die Gemeinde überkommunale, resp. regionale Verwaltungsangebote zur Verfügung.

MASSNAHME 1 / 5

Rüti ist in den Schlüsselprojekten des Kantons (z.B. Gemeinden 2030) aktiv vertreten.



Aktive Vertretungen in Schlüsselprojekten implementiert.

MASSNAHME 2 / 5

Die Zusammenarbeit mit der RZO und der Agglo Obersee wird weiterhin personell, finanziell und ideell unterstützt.



Unterstützung erfolgt weiterhin

2018 – 2022

MESSGRÖSSE Zufriedenheitsindex Bevölkerung, Finanzielle Kennzahlen

PRÄSIDIALES

Rüti bringt sich aktiv in die strukturverändernden kantonalen Prozesse ein und nimmt eine prägende Rolle wahr.



ZIEL

Als starkes Regionalzentrum stellt die Gemeinde überkommunale, resp. regionale Verwaltungsangebote zur Verfügung.

MASSNAHME 3 / 5

Identifikation von weiteren regionalisierten Verwaltungsangeboten am Standort Rüti.

 Regionalisierung ARA im Einzugsgebiet der Jona in Arbeit.

MASSNAHME 4 / 5

Die Auslegeordnung für die Übernahme von konkreten Infrastruktur Dienstleistungen für andere Gemeinden ist abgeschlossen.

 Start nach 2022

2022 – 2026

MESSGRÖSSE Zufriedenheitsindex Bevölkerung, Finanzielle Kennzahlen

Rüti bringt sich aktiv in die strukturverändernden kantonalen Prozesse ein und nimmt eine prägende Rolle wahr.



ZIEL

Als starkes Regionalzentrum stellt die Gemeinde überkommunale, resp. regionale Verwaltungsangebote zur Verfügung.

MASSNAHME 5 / 5

Bereinigung der Gemeindegrenzen im Zusammenhang mit der Entwicklung des Technologiezentrums Joweid abgeschlossen.

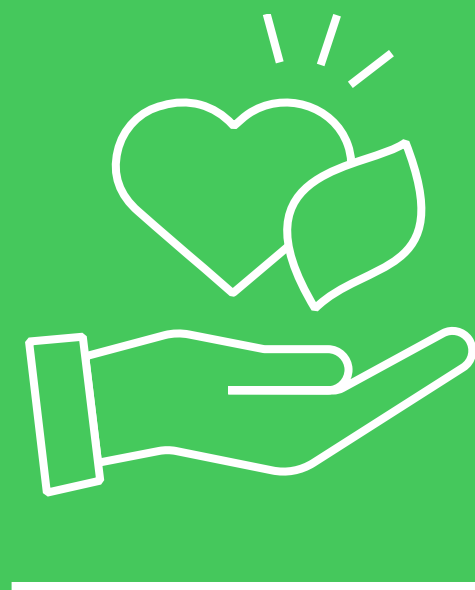
 Masterplan Joweid in Erarbeitung

2026 – 2030

MESSGRÖSSE Zufriedenheitsindex Bevölkerung, Finanzielle Kennzahlen

Tätigkeitsfeld

Vorsorgen



Der grüne Lebensraum inner- und ausserhalb des Siedlungsgebietes bietet einen grossen Erholungswert und eine grosse Lebensqualität und bleibt damit eine Stärke.



ZIEL

In Mikrolagen und in der Peripherie entstehen neue Leuchttürme, die der kontinuierlichen Verbesserung der grünen Lebensräume weiter Auftrieb geben.

MASSNAHME 1 / 6

Realisierung Rundweg Chlaus und Zentrumspark sowie weitere Schaffung von Verweilplätzen.

Baubewilligung Rundweg Chlaus liegt vor.
Konzept Begegnungszone Bandwies liegt vor. Weiteres Vorgehen definiert.

Erschliessung Parkgrundstück Villa-Weber in Bearbeitung.

2018 – 2022

MESSGRÖSSE Zufriedenheitsindex Bevölkerung, Anzahl umgesetzte Massnahmen

MASSNAHME 2 / 6

Konzeption und Bewilligungsverfahren für «Urwald» Batzberg abgeschlossen.

Status einfügen

MASSNAHME 3 / 6

Die Neophyten werden weiterhin konsequent bekämpft.

Mithilfe von Naturschutzverein, Landwirte, Forstgarten, Werkhof und Private

Eigentümer mit Neophytenbeständen erhalten Schreiben und Flyer

Aktion im Rütner 2020 mit Faktenblätter zu verschiedenen Neophyten

Der grüne Lebensraum inner- und ausserhalb des Siedlungsgebietes bietet einen grossen Erholungswert und eine grosse Lebensqualität und bleibt damit eine Stärke.



ZIEL

In Mikrolagen und in der Peripherie entstehen neue Leuchttürme, die der kontinuierlichen Verbesserung der grünen Lebensräume weiter Auftrieb geben.

MASSNAHME 4 / 6

Mit gezielten jährlichen Aktionen die Natur erleben.



2020: öffentlicher Vortrag zu biologisch gärtnern

MASSNAHME 5 / 6

Mit einem fokussierten Entwicklungskonzept wird die Aufenthaltsqualität im Aussenraum des Zentrums Breitenhof markant gesteigert.



Noch nicht gestartet

2018 – 2022

MESSGRÖSSE Zufriedenheitsindex Bevölkerung, Anzahl umgesetzte Massnahmen

NATUR UND UMWELT

GESUNDHEIT UND ALTER

Der grüne Lebensraum inner- und ausserhalb des Siedlungsgebietes bietet einen grossen Erholungswert und eine grosse Lebensqualität und bleibt damit eine Stärke.



ZIEL

In Mikrolagen und in der Peripherie entstehen neue Leuchttürme, die der kontinuierlichen Verbesserung der grünen Lebensräume weiter Auftrieb geben.

MASSNAHME 6 / 6

Umsetzung Renaturierungsprojekte entlang der kantonalen Prioritäten (Feienbächi, Laufenbauch, Gubelbächli).

- 1. Etappe Laufenbach ist abgeschlossen.
- Bauprojekt Gubelbächli in Ober Fägswil in Bearbeitung.

2022 – 2026

MESSGRÖSSE Zufriedenheitsindex Bevölkerung, Anzahl umgesetzte Massnahmen

Ein gut ausgebautes Angebot des öffentlichen Verkehrs sowie ein vorbildliches Fuss- und Radwegnetz reduzieren den motorisierten Individualverkehr deutlich.



ZIEL

Die Ziele aus der Energiestrategie und die Vorhaben aus dem Verkehrsrichtplan bezüglich ÖV, resp. Fuss- und Radwegnetz sind erfolgreich implementiert.

MASSNAHME 1 / 4

Siedlungsorientierte Gestaltung der Hauptstrassen über alle Perioden.

Umsetzung Betriebskonzept Ferrachstrasse ab 2023 durch den Kanton Zürich.

MASSNAHME 2 / 4

Masterplan Velo erstellt; konsequente Umsetzung ohne zeitlich Verzug.

Velokonzept Rüti in einer ersten Phase verabschiedet. Weiteres Vorgehen definiert.

MASSNAHME 3 / 4

Neue Routenplanung des Dorfbusses inkl. Haltestelle Breitenhofstrasse wird geprüft.

Noch nicht gestartet, keine weiteren Kenntnisse vorhanden

2018 – 2022

MESSGRÖSSE ÖV-Frequenzen / -abdeckung, Modal Split, Zufriedenheitsindex Bevölkerung

Ein gut ausgebautes Angebot des öffentlichen Verkehrs sowie ein vorbildliches Fuss- und Radwegnetz reduzieren den motorisierten Individualverkehr deutlich.




ZIEL

Die Ziele aus der Energiestrategie und die Vorhaben aus dem Verkehrsrichtplan bezüglich ÖV, resp. Fuss- und Radwegnetz sind erfolgreich implementiert.

MASSNAHME 4 / 4

Ganzheitliche Überarbeitung ÖV-Angebot in Abstimmung mit der Schnittstelle S-Bahn.

 Keine Überarbeitung gestartet.

2022 – 2026

MESSGRÖSSE ÖV-Frequenzen / -abdeckung, Modal Split, Zufriedenheitsindex Bevölkerung

SICHERHEIT

Rüti ist ein Vorbild als Energiestadt Gold. Der Weg zur Umsetzung der Ziele der 2000 Watt Gesellschaft wird konsequent verfolgt. Der Fokus bleibt auf erneuerbaren Energien und einem intelligenten Ressourceneinsatz.



ZIEL
Die Rezertifizierung als Energiestadt Gold ist immer erfolgreich.

MASSNAHME 1 / 3

Umsetzung Massnahmen aus der BZO-Revision.

Die Überarbeitung des Raumentwicklungskonzeptes (REK) ist eingeleitet

MASSNAHME 2 / 3

Implementierung Mobilitätsmanagement in der Verwaltung und bei Arbeitgebenden in Rüti (z.B. PackSys Global).

Mobilitätskonzept für die Gemeinde (als Arbeitgeberin inkl. Betriebe und Schule) in Arbeit, Q2/3 2020 in GR

2018 – 2022

MESSGRÖSSE Energiestadt Label Scoring Zertifikat

RAUMPLANUNG UND BAU

NATUR UND UMWELT

PRÄSIDIALES

Rüti ist ein Vorbild als Energiestadt Gold. Der Weg zur Umsetzung der Ziele der 2000 Watt Gesellschaft wird konsequent verfolgt. Der Fokus bleibt auf erneuerbaren Energien und einem intelligenten Ressourceneinsatz.



ZIEL
Die Rezertifizierung als Energiestadt Gold ist immer erfolgreich.

MASSNAHME 3 / 3

Konsequente Umsetzung
des Aktivitätenprogramms
Energiestadt.

2020: Rezertifizierung im Juni 2020 erfolgreich

2018 – 2022

2022 – 2026

MESSGRÖSSE Energiestadt Label Scoring Zertifikat

NATUR UND UMWELT

ENERGIE UND WERKE

RAUMPLANUNG UND BAU

PRÄSIDIALES

Rüti ist ein Vorbild als Energiestadt Gold. Der Weg zur Umsetzung der Ziele der 2000 Watt Gesellschaft wird konsequent verfolgt. Der Fokus bleibt auf erneuerbaren Energien und einem intelligenten Ressourceneinsatz.




ZIEL

Der Anteil erneuerbare Wärme nimmt zu.

MASSNAHME 1 / 4

Aufbau Geschäftsfeld Wärme.

 Zustimmung zum Aufbau Geschäftsfeld Wärme am 9.2.2020 an der Urne erfolgt

2018 – 2022

MESSGRÖSSE Erfolgskontrolle Gasstrategie, abgesetzte kWh erneuerbare Wärme

Rüti ist ein Vorbild als Energiestadt Gold. Der Weg zur Umsetzung der Ziele der 2000 Watt Gesellschaft wird konsequent verfolgt. Der Fokus bleibt auf erneuerbaren Energien und einem intelligenten Ressourceneinsatz.



ZIEL

Der Anteil erneuerbare Wärme nimmt zu.

MASSNAHME 2 / 4

Umsetzung Gasstrategie

Gasstrategie verabschiedet, Umsetzung laufend

2018 – 2022

2022 – 2026

2026 – 2030

MESSGRÖSSE Erfolgskontrolle Gasstrategie, abgesetzte kWh erneuerbare Wärme, abgesetzte kWh Erdgas

Rüti ist ein Vorbild als Energiestadt Gold. Der Weg zur Umsetzung der Ziele der 2000 Watt Gesellschaft wird konsequent verfolgt. Der Fokus bleibt auf erneuerbaren Energien und einem intelligenten Ressourceneinsatz.



ZIEL

Der Anteil erneuerbare Wärme nimmt zu.

MASSNAHME 3 / 4

Wärmeverbände werden aktiv gefördert.



MESSGRÖSSE Erfolgskontrolle Gasstrategie, abgesetzte kWh erneuerbare Wärme

Rüti ist ein Vorbild als Energiestadt Gold. Der Weg zur Umsetzung der Ziele der 2000 Watt Gesellschaft wird konsequent verfolgt. Der Fokus bleibt auf erneuerbaren Energien und einem intelligenten Ressourceneinsatz.



ZIEL

Der Anteil erneuerbare Wärme nimmt zu.

MASSNAHME 4 / 4

Das neue Geschäftsfeld Wärme ist erfolgreich etabliert.

 Geschäftsfeld im Aufbau

2022 – 2026

MESSGRÖSSE Erfolgskontrolle Gasstrategie, abgesetzte kWh erneuerbare Wärme

Rüti orientiert sich mit seinem Steuerfuss am Bezirksdurchschnitt und finanziert seine Investitionen weitgehend aus eigenen Mitteln.



ZIEL

Die Zunahme des Nettoaufwandes pro Kopf ist geringer als die durchschnittliche Zunahme der Bezirksgemeinden.

MASSNAHME 1 / 3

Eine Taskforce analysiert mögliche Interventionshebel rund um potenziellen «Sozialhilfe- und EL-Tourismus»; es ist eine Kostenreduktionsambition zu formulieren.

Erster Austausch zwischen Abteilungsleitung Soziales und Finanzvorstand hat stattgefunden

MASSNAHME 2 / 3

Unterstützung, resp. aktives Engagement rund um einen möglichen kantonalen Soziallastenausgleich.

2018 – 2022

MESSGRÖSSE Sozialhilfe / EL pro EW, Steuerfuss im Bezirkskontext, Finanzielle Kennzahlen

SOZIALES

PRÄSIDIALES

FINANZEN

Rüti orientiert sich mit seinem Steuerfuss am Bezirksdurchschnitt und finanziert seine Investitionen weitgehend aus eigenen Mitteln.




ZIEL

Die Zunahme des Nettoaufwandes pro Kopf ist geringer als die durchschnittliche Zunahme der Bezirksgemeinden.

MASSNAHME 3 / 3

Potenzialanalyse bezüglich Synergien durch Einkaufsverbindungen erstellt und Massnahmen ergriffen.

 AG Einkaufsgemeinschaft bei GS-Verein Bezirk Hinwil gegründet, Abklärungen in Arbeit

2018 – 2022

MESSGRÖSSE Steuerfuss im Bezirkskontext, Finanzielle Kennzahlen

Rüti orientiert sich mit seinem Steuerfuss am Bezirksdurchschnitt und finanziert seine Investitionen weitgehend aus eigenen Mitteln.



ZIEL

Der Selbstfinanzierungsgrad beträgt 100% in der Periode des mittelfristigen Haushaltsausgleichs.

MASSNAHME 1 / 1

Für den Finanzplan wird die Investitionsplanung auf 8 Jahre ausgeweitet.

 Mit aktuellem Finanz- und Aufgabenplan 2021-2024 aufgelistet

2018 – 2022

MESSGRÖSSE Finanzielle Kennzahlen

FINANZEN

Rüti orientiert sich mit seinem Steuerfuss am Bezirksdurchschnitt und finanziert seine Investitionen weitgehend aus eigenen Mitteln.



ZIEL

Die Immobilienerträge (Baurechtszinsen, Ertrag Zweckverband Spital Rüti, etc.) verdoppeln sich.

MASSNAHME 1 / 3

Die relevanten Erträge aus Spezialfinanzierungen werden analysiert und wo nötig angepasst.

 In Arbeit

MASSNAHME 2 / 3

Die Delegierten, resp. Interessenvertreter haben dieses Thema als oberster Agendapunkt im Blickwinkel.

 Eigentumsverhältnisse in Klärung.

2018 – 2022

MESSGRÖSSE Finanzielle Kennzahlen

Rüti orientiert sich mit seinem Steuerfuss am Bezirksdurchschnitt und finanziert seine Investitionen weitgehend aus eigenen Mitteln.



ZIEL

Die Immobilienerträge (Baurechtszinsen, Ertrag Zweckverband Spital Rüti, etc.) verdoppeln sich.

MASSNAHME 3 / 3

Die Überarbeitung der Zweckverbandsstatuten erlaubt jetzt einen besonderen Fokus auf diesem Thema, obschon es sich um einen heiklen Aspekt handelt.

 Prozess am laufen

2018 – 2022

MESSGRÖSSE Finanzielle Kennzahlen

Rüti orientiert sich mit seinem Steuerfuss am Bezirksdurchschnitt und finanziert seine Investitionen weitgehend aus eigenen Mitteln.



ZIEL

Das Zentrum Breitenhof positioniert sich mit den Taxen im unteren Mittelfeld im Bezirk.

MASSNAHME 1 / 1

Analyse und Realisierung des Kosten- / Prozessoptimierungspotenzials.

 Analyse gestartet

2018 – 2022

MESSGRÖSSE Taxen Zentrum Bahnhof, Finanzielle Kennzahlen

Rüti orientiert sich mit seinem Steuerfuss am Bezirksdurchschnitt und finanziert seine Investitionen weitgehend aus eigenen Mitteln.



ZIEL

Das Beteiligungsportfolio (GZO Wetzikon, KEZO, Werke, Zentrum Breitenhof) ist validiert und strategisch verankert.


MASSNAHME 1 / 2

Überkommunale Beurteilung der Beteiligung GZO Wetzikon im Kontext des Fusionsantrages mit dem Spital Uster.

 Noch nicht gestartet

MASSNAHME 2 / 2

Die Eigentümerstrategie (Zentrum Breitenhofe / Werke) ist definiert und Bestandteil der langfristigen Strategie.

 Projekt gestartet mit erfolgreichem Start-Workshop und 1. Folgediskussion ES Breitenhof, Folgediskussion ES GWR folgt am 29.9.2020

2018 – 2022

MESSGRÖSSE Finanzielle Kennzahlen, Politische Faktoren

PRÄSIDIALES

Private und institutionelle Angebote stellen eine bedürfnisgerechte medizinische Grundversorgung sicher. Sie wirken präventiv und fördern die Gesundheit.




ZIEL

Kontinuierliche Präventionsimpulse fördern das Wohlbefinden wie auch die Autonomie und wirken kostensenkend.

MASSNAHME 1 / 4

Totalsanierung Vitaparcours und Implementierung neues Unterhaltskonzept.

 Sanierung und Implementierung Unterhaltskonzept erfolgt


MASSNAHME 2 / 4

Mit gezielten Sensibilisierungsaktionen die Bevölkerung in die Eigenverantwortung einbinden (z.B. Gesundheitstag).

 Laufender Prozess, erste Aktionen haben stattgefunden

MASSNAHME 3 / 4

Ein Gesundheitsförderungskonzept wird erstellt.

 Noch nicht gestartet

2018 – 2022

MESSGRÖSSE Anzahl umgesetzte Massnahmen, Besucher- / Nutzerfrequenzen

Private und institutionelle Angebote stellen eine bedürfnisgerechte medizinische Grundversorgung sicher. Sie wirken präventiv und fördern die Gesundheit.



ZIEL

Kontinuierliche Präventionsimpulse fördern das Wohlbefinden wie auch die Autonomie und wirken kostensenkend.

MASSNAHME 4 / 4

Die Hausarztversorgung bleibt kontinuierlich auf dem Radar; ein allfälliger Zusatzbedarf wird in das Weiterentwicklungskonzept Zentrum Breitenhof integriert.



Noch nicht gestartet

2026 – 2030

MESSGRÖSSE Anzahl umgesetzte Massnahmen, Besucher- / Nutzerfrequenzen